

---

**Nombre del Producto: Anticuerpo monoclonal de conejo CD46****Nº de Catálogo: AMRe86466**

Solo para uso en investigación.

**Resumen**

<b>Descripción</b>	Anticuerpo monoclonal de conejo recombinante
<b>Huésped</b>	Conejo
<b>Aplicación</b>	WB,IHC
<b>Reactividad</b>	Humano
<b>Conjugación</b>	No conjugado
<b>Modificación</b>	Sin modificar
<b>Isotipo</b>	IgG
<b>Clonalidad</b>	Monoclonal
<b>Formato</b>	Líquido
<b>Concentración</b>	-
<b>Almacenamiento</b>	Hacer alícuotas y almacenar a -20°C (válido por 12 meses). Evitar ciclos de congelación/descongelación.
<b>Envío</b>	Bolsas de hielo
<b>Tampon</b>	Se suministra en 50 mM de Tris-glicina (pH 7,4), 0,15 M de NaCl, 40 % de glicerol, 0,01 % de azida sódica y 0,05 % de proteína protectora. Estable durante 12 meses a partir de la fecha de recepción.
<b>Purificación</b>	Purificación por afinidad

**Aplicación**

<b>Relación de Dilución</b>	WB 1:1000-1:5000,IHC 1:200-1:1000
<b>Peso Molecular</b>	Calculated MW:44 kDa; Observed MW:50-70 kDa

**Información del Antígeno**

<b>Nombre del Gen</b>	CD46
<b>Nombres Alternativos</b>	MCP; TLX; AHUS2; MIC10; TRA2.10
<b>ID del Gen</b>	4179
<b>ID SwissProt</b>	P15529
<b>Inmunógeno</b>	Un péptido sintético del CD46 humano

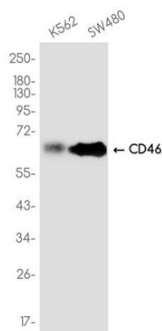
**Antecedentes**

La proteína codificada por este gen es una proteína de membrana de tipo I y forma parte reguladora del sistema del complemento. Esta proteína codificada posee actividad de cofactor para la inactivación de los componentes del complemento C3b y C4b por el factor sérico I, lo que protege a la célula huésped del daño causado por el complemento. Además, puede actuar como receptor para la cepa Edmonston del virus del sarampión, el herpesvirus humano-6 y los pili de tipo IV de *Neisseria* patógena. Finalmente, la proteína codificada por este gen podría estar involucrada en la fusión del espermatozoide con el ovocito durante la fecundación. Las mutaciones en este locus se han asociado con la susceptibilidad al síndrome urémico hemolítico. Se han descrito variantes de transcripción con empalme alternativo que codifican diferentes isoformas. [Proporcionado por RefSeq, junio de 2010]

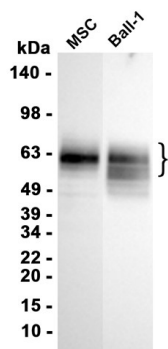
## Área de Investigación

-

## Datos de Imagen



Análisis de transferencia Western de extractos de células K562, SW480 utilizando anticuerpo monoclonal de conejo CD46 a 1:1000.



Análisis de transferencia Western de extractos de células MSC, Ball-1 utilizando AMRe86466 a 1:1000.