

Nombre del Producto: Anticuerpo monoclonal de conejo CDT1**Nº de Catálogo: AMRe86448**

Solo para uso en investigación.

Resumen

Descripción	Anticuerpo monoclonal de conejo recombinante
Huésped	Conejo
Aplicación	WB,IHC,ICC/IF,IP
Reactividad	Humano
Conjugación	No conjugado
Modificación	Sin modificar
Isotipo	IgG
Clonalidad	Monoclonal
Formato	Líquido
Concentración	-
Almacenamiento	Hacer alícuotas y almacenar a -20°C (válido por 12 meses). Evitar ciclos de congelación/descongelación.
Envío	Bolsas de hielo
Tampon	Se suministra en 50 mM de Tris-glicina (pH 7,4), 0,15 M de NaCl, 40 % de glicerol, 0,01 % de azida sódica y 0,05 % de proteína protectora. Estable durante 12 meses a partir de la fecha de recepción.
Purificación	Purificación por afinidad

Aplicación

Relación de Dilución	WB 1:500-1:2000,IHC 1:50-1:200,ICC/IF 1:100-1:200,IP 1:20-1:50
Peso Molecular	Calculated MW:60 kDa; Observed MW:60 kDa

Información del Antígeno

Nombre del Gen	CDT1
Nombres Alternativos	DUP; RIS2
ID del Gen	81620
ID SwissProt	Q9H211
Inmunógeno	Proteína recombinante del CDT1 humano

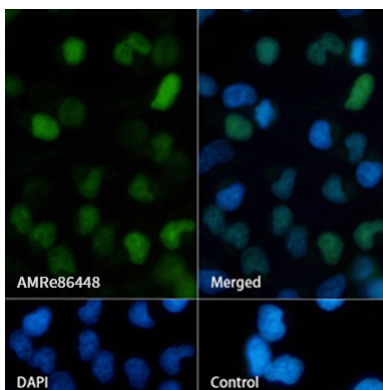
Antecedentes

La proteína codificada por este gen participa en la formación del complejo de prerreplicación necesario para la replicación del ADN. Esta proteína puede unirse a la geminina, lo que impide la replicación y podría impedir que esta proteína inicie la replicación en orígenes inadecuados. La fosforilación de esta proteína por las quinasas dependientes de ciclina A provoca su degradación. [Proporcionado por RefSeq, marzo de 2011]

Área de Investigación

-

Datos de Imagen



Análisis de inmunofluorescencia de células HeLa marcando CDT1 con el anticuerpo monoclonal de conejo CDT1.