

**Nombre del Producto: Anticuerpo monoclonal de conejo SA2****Nº de Catálogo: AMRe86446**

Solo para uso en investigación.

**Resumen**

<b>Descripción</b>	Anticuerpo monoclonal de conejo recombinante
<b>Huésped</b>	Conejo
<b>Aplicación</b>	WB,IHC,ICC/IF,FC
<b>Reactividad</b>	Humano, Ratón, Rata
<b>Conjugación</b>	No conjugado
<b>Modificación</b>	Sin modificar
<b>Isotipo</b>	IgG
<b>Clonalidad</b>	Monoclonal
<b>Formato</b>	Líquido
<b>Concentración</b>	2,5 mg/ml. La concentración de este producto puede variar según el lote.
<b>Almacenamiento</b>	Hacer alícuotas y almacenar a -20°C (válido por 12 meses). Evitar ciclos de congelación/descongelación.
<b>Envío</b>	Bolsas de hielo
<b>Tampon</b>	Se suministra en 50 mM de Tris-glicina (pH 7,4), 0,15 M de NaCl, 40 % de glicerol, 0,01 % de azida sódica y 0,05 % de proteína protectora. Estable durante 12 meses a partir de la fecha de recepción.
<b>Purificación</b>	Purificación por afinidad

**Aplicación**

<b>Relación de Dilución</b>	WB 1:500-1:2000,IHC 1:200-1:2000,ICC/IF 1:200-1:500,FC 1:100-1:200
<b>Peso Molecular</b>	Calculated MW:141 kDa; Observed MW:141 kDa

**Información del Antígeno**

<b>Nombre del Gen</b>	SA2
<b>Nombres Alternativos</b>	SA2; SA-2; SCC3B; bA517O1.1
<b>ID del Gen</b>	10735
<b>ID SwissProt</b>	Q8N3U4
<b>Inmunógeno</b>	Proteína recombinante de SA2 humana

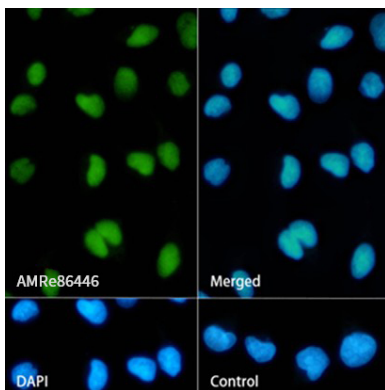
**Antecedentes**

La proteína codificada por este gen es una subunidad del complejo de cohesión, que regula la separación de las cromátidas hermanas durante la división celular. La inactivación dirigida de este gen provoca defectos de cohesión cromátida y aneuploidía, lo que sugiere que la alteración genética de la cohesión es una causa de aneuploidía en el cáncer humano. Se han encontrado variantes de transcripción con empalme alternativo que codifican diferentes isoformas para este gen. [Proporcionado por RefSeq, septiembre de 2013]

## Área de Investigación

-

## Datos de Imagen



Análisis de inmunofluorescencia de células HeLa marcando SA2 con el anticuerpo monoclonal de conejo SA2.