
Nombre del Producto: Anticuerpo monoclonal de conejo CD23**Nº de Catálogo: AMRe86445**

Solo para uso en investigación.

Resumen

Descripción	Anticuerpo monoclonal de conejo recombinante
Huésped	Conejo
Aplicación	WB,IHC,FC
Reactividad	Humano
Conjugación	No conjugado
Modificación	Sin modificar
Isotipo	IgG
Clonalidad	Monoclonal
Formato	Líquido
Concentración	-
Almacenamiento	Hacer alícuotas y almacenar a -20°C (válido por 12 meses). Evitar ciclos de congelación/descongelación.
Envío	Bolsas de hielo
Tampon	Se suministra en 50 mM de Tris-glicina (pH 7,4), 0,15 M de NaCl, 40 % de glicerol, 0,01 % de azida sódica y 0,05 % de proteína protectora. Estable durante 12 meses a partir de la fecha de recepción.
Purificación	Purificación por afinidad

Aplicación

Relación de Dilución	WB 1:500-1:2000,IHC 1:100-1:200,FC 1:20-1:50
Peso Molecular	Calculated MW:37 kDa; Observed MW:45-50 kDa

Información del Antígeno

Nombre del Gen	CD23
Nombres Alternativos	CD23; FCE2; CD23A; IGEBF; CLEC4J; BLAST-2
ID del Gen	2208
ID SwissProt	P06734
Inmunógeno	Un péptido sintético del CD23 humano

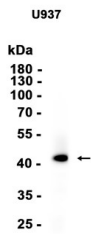
Antecedentes

La proteína codificada por este gen es un antígeno específico de linfocitos B y un receptor de baja afinidad para la IgE. Desempeña funciones esenciales en el crecimiento y la diferenciación de los linfocitos B, así como en la regulación de la producción de IgE. Esta proteína también existe en forma soluble secretada, actuando entonces como un potente factor de crecimiento mitogénico. Se han descrito variantes de transcripción con empalme alternativo que codifican diferentes isoformas para este gen. [Proporcionado por RefSeq, julio de 2011]

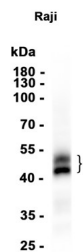
Área de Investigación

-

Datos de Imagen



Análisis de transferencia Western de extractos de células U937 utilizando el anticuerpo monoclonal de conejo CD23 a 1:1000.



Análisis de transferencia Western de extractos de células Raji utilizando AMRe86445 a 1:1000.