
Nombre del Producto: Anticuerpo monoclonal de conejo Apc6**Nº de Catálogo: AMRe86442**

Solo para uso en investigación.

Resumen

Descripción	Anticuerpo monoclonal de conejo recombinante
Huésped	Conejo
Aplicación	WB,IP
Reactividad	Humano, Ratón, Rata
Conjugación	No conjugado
Modificación	Sin modificar
Isotipo	IgG
Clonalidad	Monoclonal
Formato	Líquido
Concentración	-
Almacenamiento	Hacer alícuotas y almacenar a -20°C (válido por 12 meses). Evitar ciclos de congelación/descongelación.
Envío	Bolsas de hielo
Tampon	Se suministra en 50 mM de Tris-glicina (pH 7,4), 0,15 M de NaCl, 40 % de glicerol, 0,01 % de azida sódica y 0,05 % de proteína protectora. Estable durante 12 meses a partir de la fecha de recepción.
Purificación	Purificación por afinidad

Aplicación

Relación de Dilución	WB 1:500-1:2000,IP 1:20-1:50
Peso Molecular	Calculated MW:72 kDa; Observed MW:72 kDa

Información del Antígeno

Nombre del Gen	Apc6
Nombres Alternativos	APC6; CUT9; ANAPC6; CDC16Hs
ID del Gen	8881
ID SwissProt	Q13042
Inmunógeno	Proteína recombinante de Apc6 humana

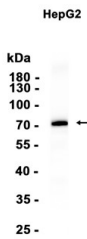
Antecedentes

La proteína codificada por este gen funciona como una proteína ubiquitina ligasa y es un componente del complejo multiproteico APC. El complejo APC es un sistema de degradación de ciclinas que regula la salida de la mitosis dirigiendo las proteínas del ciclo celular para su degradación por el proteasoma 26S. Cada proteína componente del complejo APC está altamente conservada en organismos eucariotas. Esta proteína, al igual que otras proteínas del complejo APC, contiene un dominio de repetición tetratricopeptídica (TPR); un dominio proteico que a menudo participa en las interacciones proteína-proteína y en el ensamblaje de complejos multiproteicos. Se han identificado múltiples variantes de transcripción con empalme alternativo que codifican proteínas distintas. [Proporcionado por RefSeq, enero de 2016]

Área de Investigación

-

Datos de Imagen



Análisis de transferencia Western de extractos de células HepG2 utilizando el anticuerpo monoclonal de conejo Apc6 a 1:1000.