

Nombre del Producto: Anticuerpo monoclonal de conejo integrina alfa 2**Nº de Catálogo: AMRe86433**

Solo para uso en investigación.

Resumen

Descripción	Anticuerpo monoclonal de conejo recombinante
Huésped	Conejo
Aplicación	WB,IHC,ICC/IF,FC,IP
Reactividad	Humano, Ratón, Rata
Conjugación	No conjugado
Modificación	Sin modificar
Isotipo	IgG
Clonalidad	Monoclonal
Formato	Líquido
Concentración	-
Almacenamiento	Hacer alícuotas y almacenar a -20°C (válido por 12 meses). Evitar ciclos de congelación/descongelación.
Envío	Bolsas de hielo
Tampon	Se suministra en 50 mM de Tris-glicina (pH 7,4), 0,15 M de NaCl, 40 % de glicerol, 0,01 % de azida sódica y 0,05 % de proteína protectora. Estable durante 12 meses a partir de la fecha de recepción.
Purificación	Purificación por afinidad

Aplicación

Relación de Dilución	WB 1:1000-1:5000,IHC 1:200-1:500,ICC/IF 1:200-1:1000,FC 1:100-1:200,IP 1:100-1:200
Peso Molecular	Calculated MW:129 kDa; Observed MW:150 kDa

Información del Antígeno

Nombre del Gen	Integrin alpha 2
Nombres Alternativos	BR; GPIa; CD49B; HPA-5; VLA-2; VLAA2
ID del Gen	3673
ID SwissProt	P17301
Inmunógeno	Un péptido sintético de la integrina alfa 2 humana

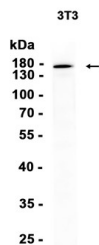
Antecedentes

Este gen codifica la subunidad alfa de un receptor transmembrana para colágenos y proteínas relacionadas. La proteína codificada forma un heterodímero con una subunidad beta y media la adhesión de plaquetas y otros tipos de células a la matriz extracelular. La pérdida de la proteína codificada se asocia con el trastorno hemorrágico plaquetario tipo 9. Se encuentran anticuerpos contra esta proteína en varios trastornos inmunitarios, como la trombocitopenia aloinmune neonatal. Este gen se encuentra adyacente a un gen de la subunidad alfa relacionado. El empalme alternativo produce múltiples variantes de transcripción. [Proporcionado por RefSeq, agosto de 2012]

Área de Investigación

-

Datos de Imagen



Análisis de transferencia Western de extractos de células 3T3 utilizando el anticuerpo monoclonal de conejo integrina alfa 2 a 1:1000.