

**Nombre del Producto: Anticuerpo monoclonal de conejo PRNP****Nº de Catálogo: AMRe86424**

Solo para uso en investigación.

**Resumen**

<b>Descripción</b>	Anticuerpo monoclonal de conejo recombinante
<b>Huésped</b>	Conejo
<b>Aplicación</b>	WB,IHC,FC
<b>Reactividad</b>	Humano, Ratón, Rata
<b>Conjugación</b>	No conjugado
<b>Modificación</b>	Sin modificar
<b>Isotipo</b>	IgG
<b>Clonalidad</b>	Monoclonal
<b>Formato</b>	Líquido
<b>Concentración</b>	0,55 mg/ml. La concentración de este producto puede variar según el lote.
<b>Almacenamiento</b>	Hacer alícuotas y almacenar a -20°C (válido por 12 meses). Evitar ciclos de congelación/descongelación.
<b>Envío</b>	Bolsas de hielo
<b>Tampon</b>	Se suministra en 50 mM de Tris-glicina (pH 7,4), 0,15 M de NaCl, 40 % de glicerol, 0,01 % de azida sódica y 0,05 % de proteína protectora. Estable durante 12 meses a partir de la fecha de recepción.
<b>Purificación</b>	Purificación por afinidad

**Aplicación**

<b>Relación de Dilución</b>	WB 1:1000-1:5000,IHC 1:200-1:500,FC 1:50-1:100
<b>Peso Molecular</b>	Calculated MW:28 kDa; Observed MW:28 kDa

**Información del Antígeno**

<b>Nombre del Gen</b>	PRNP
<b>Nombres Alternativos</b>	CJD; GSS; PrP; ASCR; KURU; PRIP; PrPc; CD230; AltPrP; p27-30; PrP27-30; PrP33-35C
<b>ID del Gen</b>	5621
<b>ID SwissProt</b>	P04156
<b>Inmunógeno</b>	Un péptido sintético de PRNP humano

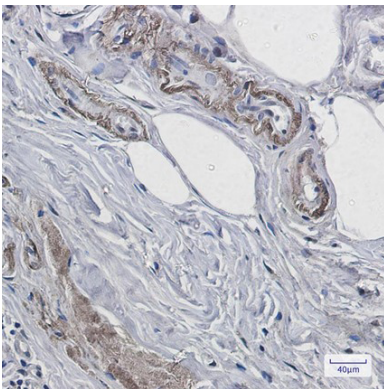
**Antecedentes**

La proteína codificada por este gen es una glucoproteína anclada a la membrana de glicosilfosfatidilinositol que tiende a agregarse en estructuras similares a bastones. Esta proteína contiene una región altamente inestable de cinco repeticiones octapeptídicas en tándem. Este gen se encuentra en el cromosoma 20, aproximadamente 20 kbp aguas arriba de un gen que codifica una proteína bioquímica y estructuralmente similar a la codificada por este gen. Mutaciones en la región repetida, así como en otras partes de este gen, se han asociado con la enfermedad de Creutzfeldt-Jakob, el insomnio familiar mortal, la enfermedad de Gerstmann-Straussler, la enfermedad de Huntington tipo 1 y el kuru. Se ha encontrado un marco de lectura abierto superpuesto para este gen que codifica una proteína más pequeña y estructuralmente no relacionada, AltPrp. El empalme alternativo produce múltiples variantes de transcripción. [Proporcionado por RefSeq, noviembre de 2014]

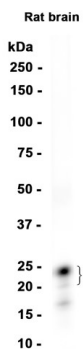
## Área de Investigación

-

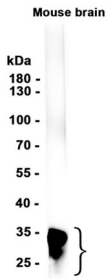
## Datos de Imagen



Análisis inmunohistoquímico de cáncer de mama humano incluido en parafina utilizando el anticuerpo monoclonal de conejo PRNP.



Análisis de transferencia Western de extractos de tejido cerebral de rata utilizando AMRe86424 a 1:1000.



Análisis de transferencia Western de extractos de tejido cerebral de ratón utilizando AMRe86424 a 1:1000.