

Nombre del Producto: Anticuerpo monoclonal de conejo Iba1**Nº de Catálogo: AMRe86423**

Solo para uso en investigación.

Resumen

Descripción	Anticuerpo monoclonal de conejo recombinante
Huésped	Conejo
Aplicación	WB,IHC,ICC/IF,FC
Reactividad	Humano, Ratón, Rata
Conjugación	No conjugado
Modificación	Sin modificar
Isotipo	IgG
Clonalidad	Monoclonal
Formato	Líquido
Concentración	0,55 mg/ml. La concentración de este producto puede variar según el lote.
Almacenamiento	Hacer alícuotas y almacenar a -20°C (válido por 12 meses). Evitar ciclos de congelación/descongelación.
Envío	Bolsas de hielo
Tampon	Se suministra en 50 mM de Tris-glicina (pH 7,4), 0,15 M de NaCl, 40 % de glicerol, 0,01 % de azida sódica y 0,05 % de proteína protectora. Estable durante 12 meses a partir de la fecha de recepción.
Purificación	Purificación por afinidad

Aplicación

Relación de Dilución	WB 1:500-1:2000,IHC 1:200-1:1000,ICC/IF 1:100-1:1000,FC 1:50-1:200
Peso Molecular	Calculated MW:17 kDa; Observed MW:17 kDa

Información del Antígeno

Nombre del Gen	Iba1
Nombres Alternativos	G1; Iba1; AIF-1; AI607846; D17H6S50E
ID del Gen	11629
ID SwissProt	O70200
Inmunógeno	Un péptido sintético de Iba1 humano

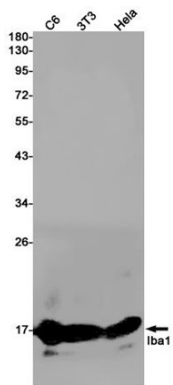
Antecedentes

Proteína de unión a actina que mejora la ondulación de la membrana y la activación de RAC. Mejora la actividad de unión a actina de LCP1. Se une al calcio. Participa en la señalización de RAC y en la fagocitosis. Puede participar en la activación y función de los macrófagos. Promueve la proliferación de células musculares lisas vasculares y de linfocitos T. Mejora la migración linfocitaria. Participa en la inflamación vascular.

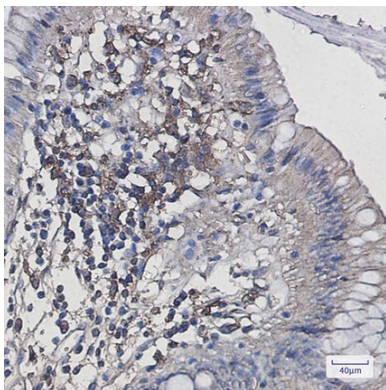
Área de Investigación

-

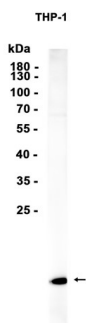
Datos de Imagen



Detección mediante transferencia Western de Iba1 en lisados de células C6,3T3,Hela utilizando el anticuerpo Iba1 (diluido 1:1000).



Análisis inmunohistoquímico de cáncer de colon humano incluido en parafina utilizando el anticuerpo AMRe86423.



Análisis de transferencia Western de extractos de células THP-1 utilizando AMRe86423 a 1:1000.