

Nombre del Producto: Anticuerpo monoclonal de conejo CAP1**Nº de Catálogo: AMRe86422**

Solo para uso en investigación.

Resumen

Descripción	Anticuerpo monoclonal de conejo recombinante
Huésped	Conejo
Aplicación	WB,IHC,ICC/IF
Reactividad	Humano
Conjugación	No conjugado
Modificación	Sin modificar
Isotipo	IgG
Clonalidad	Monoclonal
Formato	Líquido
Concentración	-
Almacenamiento	Hacer alícuotas y almacenar a -20°C (válido por 12 meses). Evitar ciclos de congelación/descongelación.
Envío	Bolsas de hielo
Tampon	Se suministra en 50 mM de Tris-glicina (pH 7,4), 0,15 M de NaCl, 40 % de glicerol, 0,01 % de azida sódica y 0,05 % de proteína protectora. Estable durante 12 meses a partir de la fecha de recepción.
Purificación	Purificación por afinidad

Aplicación

Relación de Dilución	WB 1:2000-1:20000,IHC 1:100-1:200,ICC/IF 1:200-1:500
Peso Molecular	Calculated MW:52 kDa; Observed MW:52 kDa

Información del Antígeno

Nombre del Gen	CAP1
Nombres Alternativos	CAP; CAP1-PEN
ID del Gen	10487
ID SwissProt	Q01518
Inmunógeno	Un péptido sintético de CAP1 humano

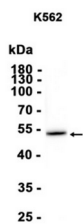
Antecedentes

La proteína codificada por este gen está relacionada con la proteína CAP de *S. cerevisiae*, que participa en la vía del AMP cíclico. Esta proteína humana puede interactuar con otras moléculas de la misma proteína, así como con CAP2 y actina. Se han identificado variantes de transcripción con empalme alternativo que codifican diferentes isoformas. [Proporcionado por RefSeq, agosto de 2016]

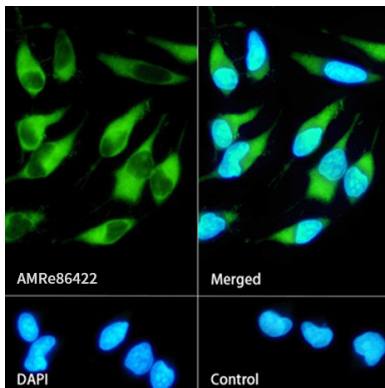
Área de Investigación

-

Datos de Imagen



Análisis de transferencia Western de extractos de células K562 utilizando el anticuerpo monoclonal de conejo CAP1 a 1:1000.



Análisis de inmunofluorescencia de células HeLa marcando CAP1 con AMRe86422.