
Nombre del Producto: Anticuerpo monoclonal de conejo DPF2**Nº de Catálogo: AMRe86421**

Solo para uso en investigación.

Resumen

Descripción	Anticuerpo monoclonal de conejo recombinante
Huésped	Conejo
Aplicación	WB,IHC,ICC/IF,IP
Reactividad	Humano, Ratón, Rata
Conjugación	No conjugado
Modificación	Sin modificar
Isotipo	IgG
Clonalidad	Monoclonal
Formato	Líquido
Concentración	-
Almacenamiento	Hacer alícuotas y almacenar a -20°C (válido por 12 meses). Evitar ciclos de congelación/descongelación.
Envío	Bolsas de hielo
Tampon	Se suministra en 50 mM de Tris-glicina (pH 7,4), 0,15 M de NaCl, 40 % de glicerol, 0,01 % de azida sódica y 0,05 % de proteína protectora. Estable durante 12 meses a partir de la fecha de recepción.
Purificación	Purificación por afinidad

Aplicación

Relación de Dilución	WB 1:1000-1:5000,IHC 1:100-1:200,ICC/IF 1:100-1:200,IP 1:10-1:100
Peso Molecular	Calculated MW:44 kDa; Observed MW:44 kDa

Información del Antígeno

Nombre del Gen	DPF2
Nombres Alternativos	REQ; UBID4; ubi-d4
ID del Gen	5977
ID SwissProt	Q92785
Inmunógeno	Un péptido sintético del DPF2 humano

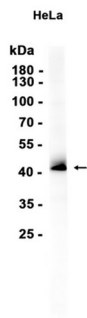
Antecedentes

La proteína codificada por este gen pertenece a la familia del dominio d4, caracterizada por un motivo estructural similar a un dedo de zinc. Esta proteína funciona como un factor de transcripción necesario para la respuesta apoptótica tras la privación de factores de supervivencia. Probablemente desempeña una función reguladora en el rápido crecimiento y recambio de células hematopoyéticas. Este gen se considera candidato para la neoplasia endocrina múltiple tipo I, un síndrome de cáncer hereditario que afecta a múltiples tumores paratiroides, enteropancreáticos e hipofisarios. [Proporcionado por RefSeq, julio de 2008]

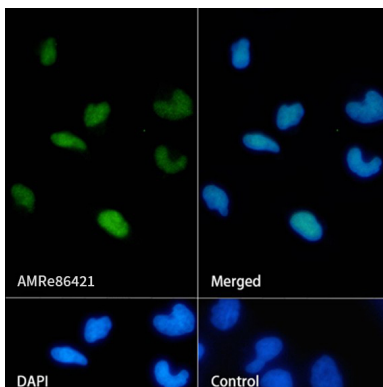
Área de Investigación

-

Datos de Imagen



Análisis de transferencia Western de extractos de células HeLa utilizando el anticuerpo monoclonal de conejo DPF2 a 1:1000.



Análisis de inmunofluorescencia de células HeLa marcando DPF2 con AMRe86421.