

Nombre del Producto: Anticuerpo monoclonal de conejo CHD1L**Nº de Catálogo: AMRe86420**

Solo para uso en investigación.

Resumen

Descripción	Anticuerpo monoclonal de conejo recombinante
Huésped	Conejo
Aplicación	WB,IHC,ICC/IF,FC,IP
Reactividad	Humano, Ratón
Conjugación	No conjugado
Modificación	Sin modificar
Isotipo	IgG
Clonalidad	Monoclonal
Formato	Líquido
Concentración	-
Almacenamiento	Hacer alícuotas y almacenar a -20°C (válido por 12 meses). Evitar ciclos de congelación/descongelación.
Envío	Bolsas de hielo
Tampon	Se suministra en 50 mM de Tris-glicina (pH 7,4), 0,15 M de NaCl, 40 % de glicerol, 0,01 % de azida sódica y 0,05 % de proteína protectora. Estable durante 12 meses a partir de la fecha de recepción.
Purificación	Purificación por afinidad

Aplicación

Relación de Dilución	WB 1:1000-1:5000,IHC 1:100-1:200,ICC/IF 1:200-1:500,FC 1:200-1:500,IP 1:20-1:50
Peso Molecular	Calculated MW:101 kDa; Observed MW:101 kDa

Información del Antígeno

Nombre del Gen	CHD1L
Nombres Alternativos	ALC1; CHDL
ID del Gen	9557
ID SwissProt	Q86WJ1
Inmunógeno	Un péptido sintético de CHD1L humano

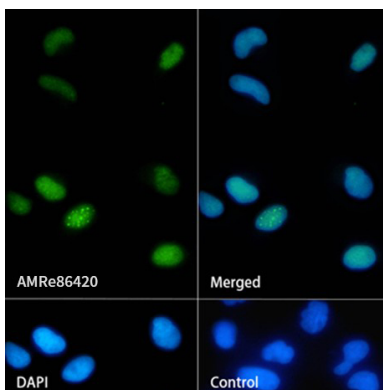
Antecedentes

Este gen codifica una proteína helicasa de ADN que participa en la reparación del ADN. Esta proteína convierte ATP para añadir poli(ADP-ribosa) y regula la relajación de la cromatina tras un daño en el ADN. La sobreexpresión de este gen se ha relacionado con varios tipos de cáncer. [Proporcionado por RefSeq, febrero de 2017]

Área de Investigación

-

Datos de Imagen



Análisis de inmunofluorescencia de células HeLa marcando CHD1L con el anticuerpo monoclonal de conejo CHD1L.