

Nombre del Producto: Anticuerpo monoclonal de conejo RUNX2**Nº de Catálogo: AMRe86419**

Solo para uso en investigación.

Resumen

Descripción	Anticuerpo monoclonal de conejo recombinante
Huésped	Conejo
Aplicación	IHC, ICC/IF, FC
Reactividad	Humano, Ratón, Rata
Conjugación	No conjugado
Modificación	Sin modificar
Isotipo	IgG
Clonalidad	Monoclonal
Formato	Líquido
Concentración	2,5 mg/ml. La concentración de este producto puede variar según el lote.
Almacenamiento	Hacer alícuotas y almacenar a -20°C (válido por 12 meses). Evitar ciclos de congelación/descongelación.
Envío	Bolsas de hielo
Tampon	Se suministra en 50 mM de Tris-glicina (pH 7,4), 0,15 M de NaCl, 40 % de glicerol, 0,01 % de azida sódica y 0,05 % de proteína protectora. Estable durante 12 meses a partir de la fecha de recepción.
Purificación	Purificación por afinidad

Aplicación

Relación de Dilución	IHC 1:200-1:1000, ICC/IF 1:200-1:1000, FC 1:50-1:100
Peso Molecular	Calculated MW: 57 kDa; Observed MW:

Información del Antígeno

Nombre del Gen	RUNX2
Nombres Alternativos	CCD; AML3; CCD1; CLCD; OSF2; CBFA1; OSF-2; PEA2aA; PEBP2aA; CBF-alpha-1
ID del Gen	860
ID SwissProt	Q13950
Inmunógeno	Proteína recombinante de RUNX2 humana

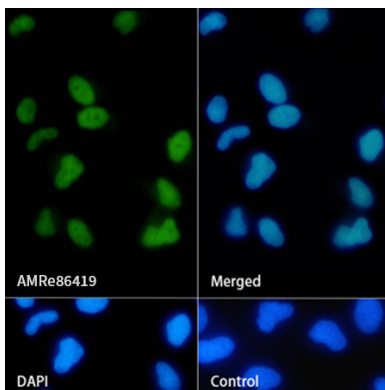
Antecedentes

Este gen pertenece a la familia RUNX de factores de transcripción y codifica una proteína nuclear con un dominio Runt de unión al ADN. Esta proteína es esencial para la diferenciación osteoblástica y la morfogénesis esquelética, y actúa como andamiaje para los ácidos nucleicos y los factores reguladores implicados en la expresión génica esquelética. La proteína puede unirse al ADN como monómero o, con mayor afinidad, como subunidad de un complejo heterodimérico. Dos regiones de posibles expansiones de repeticiones de trinucleótidos se encuentran en la región N-terminal de la proteína codificada, y estas y otras mutaciones en este gen se han asociado con la displasia cleidocraneal (CCD), un trastorno del desarrollo óseo. Las variantes de transcripción que codifican diferentes isoformas proteicas resultan del uso de promotores alternativos, así como del splicing alternativo. [Proporcionado por RefSeq, julio de 2016]

Área de Investigación

-

Datos de Imagen



Análisis de inmunofluorescencia de células HeLa marcando RUNX2 con el anticuerpo monoclonal de conejo RUNX2.