
Nombre del Producto: Anticuerpo monoclonal de conejo ALAS1**Nº de Catálogo: AMRe86411**

Solo para uso en investigación.

Resumen

Descripción	Anticuerpo monoclonal de conejo recombinante
Huésped	Conejo
Aplicación	WB,IHC
Reactividad	Humano
Conjugación	No conjugado
Modificación	Sin modificar
Isotipo	IgG
Clonalidad	Monoclonal
Formato	Líquido
Concentración	-
Almacenamiento	Hacer alícuotas y almacenar a -20°C (válido por 12 meses). Evitar ciclos de congelación/descongelación.
Envío	Bolsas de hielo
Tampon	Se suministra en 50 mM de Tris-glicina (pH 7,4), 0,15 M de NaCl, 40 % de glicerol, 0,01 % de azida sódica y 0,05 % de proteína protectora. Estable durante 12 meses a partir de la fecha de recepción.
Purificación	Purificación por afinidad

Aplicación

Relación de Dilución	WB 1:1000-1:5000,IHC 1:200-1:500
Peso Molecular	Calculated MW:71 kDa; Observed MW:71 kDa

Información del Antígeno

Nombre del Gen	ALAS1
Nombres Alternativos	ALAS; MIG4; ALAS3; ALASH; ALAS-H
ID del Gen	211
ID SwissProt	P13196
Inmunógeno	Un péptido sintético de ALAS1 humano

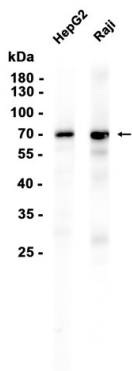
Antecedentes

Este gen codifica la enzima mitocondrial que cataliza el paso limitante de la biosíntesis del hemo (hierro-protoporfirina). La enzima codificada por este gen es la enzima de mantenimiento; un gen independiente codifica una forma de la enzima específica del tejido eritroide. El nivel de la proteína madura codificada está regulado por el hemo: niveles altos de hemo regulan negativamente la enzima madura en las mitocondrias, mientras que niveles bajos de hemo la regulan positivamente. Un pseudogén de este gen se encuentra en el cromosoma 12. El empalme alternativo da lugar a múltiples variantes de transcripción que codifican diferentes isoformas. [Proporcionado por RefSeq, enero de 2015]

Área de Investigación

-

Datos de Imagen



Análisis de transferencia Western de extractos de células HepG2, Raji utilizando el anticuerpo monoclonal de conejo ALAS1 a 1:1000.