

**Nombre del Producto:** Anticuerpo monoclonal de conejo apolipoproteína L1/APOL1  
**Nº de Catálogo:** AMRe86410

Solo para uso en investigación.

## Resumen

<b>Descripción</b>	Anticuerpo monoclonal de conejo recombinante
<b>Huésped</b>	Conejo
<b>Aplicación</b>	WB,IHC,IP
<b>Reactividad</b>	Humano
<b>Conjugación</b>	No conjugado
<b>Modificación</b>	Sin modificar
<b>Isotipo</b>	IgG
<b>Clonalidad</b>	Monoclonal
<b>Formato</b>	Líquido
<b>Concentración</b>	2,5 mg/ml. La concentración de este producto puede variar según el lote.
<b>Almacenamiento</b>	Hacer alícuotas y almacenar a -20°C (válido por 12 meses). Evitar ciclos de congelación/descongelación.
<b>Envío</b>	Bolsas de hielo
<b>Tampon</b>	Se suministra en 50 mM de Tris-glicina (pH 7,4), 0,15 M de NaCl, 40 % de glicerol, 0,01 % de azida sódica y 0,05 % de proteína protectora. Estable durante 12 meses a partir de la fecha de recepción.
<b>Purificación</b>	Purificación por afinidad

## Aplicación

<b>Relación de Dilución</b>	WB 1:500-1:2000,IHC 1:200-1:2000,IP 1:20-1:50
<b>Peso Molecular</b>	Calculated MW:44 kDa; Observed MW:44 kDa

## Información del Antígeno

<b>Nombre del Gen</b>	Apolipoprotein L1/APOL1
<b>Nombres Alternativos</b>	APOL; APO-L; FSGS4; APOL-I
<b>ID del Gen</b>	8542
<b>ID SwissProt</b>	O14791
<b>Inmunógeno</b>	Proteína recombinante de la apolipoproteína L1/APOL1 humana

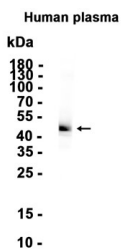
## Antecedentes

Este gen codifica una lipoproteína de alta densidad secretada que se une a la apolipoproteína A-I. La apolipoproteína A-I es una proteína plasmática relativamente abundante y es la principal apoproteína de las HDL. Participa en la formación de la mayoría de los ésteres de colesterol en el plasma y también promueve la salida del colesterol de las células. Este miembro de la familia de la apolipoproteína L podría participar en el intercambio y transporte de lípidos en todo el organismo, así como en el transporte inverso del colesterol desde las células periféricas hasta el hígado. Se han encontrado varias variantes de transcripción que codifican diferentes isoformas para este gen. [Proporcionado por RefSeq, noviembre de 2008]

## Área de Investigación

-

## Datos de Imagen



Análisis de transferencia Western de extractos de tejido plasmático humano utilizando el anticuerpo monoclonal de conejo apolipoproteína L1/APOL1 a 1:200000.