

Nombre del Producto: Anticuerpo monoclonal de conejo EEF2**Nº de Catálogo: AMRe86396**

Solo para uso en investigación.

Resumen

Descripción	Anticuerpo monoclonal de conejo recombinante
Huésped	Conejo
Aplicación	WB,IHC
Reactividad	Humano, Ratón, Rata
Conjugación	No conjugado
Modificación	Sin modificar
Isotipo	IgG
Clonalidad	Monoclonal
Formato	Líquido
Concentración	-
Almacenamiento	Hacer alícuotas y almacenar a -20°C (válido por 12 meses). Evitar ciclos de congelación/descongelación.
Envío	Bolsas de hielo
Tampon	Se suministra en 50 mM de Tris-glicina (pH 7,4), 0,15 M de NaCl, 40 % de glicerol, 0,01 % de azida sódica y 0,05 % de proteína protectora. Estable durante 12 meses a partir de la fecha de recepción.
Purificación	Purificación por afinidad

Aplicación

Relación de Dilución	WB 1:500-1:2000,IHC 1:50-1:100
Peso Molecular	Calculated MW:95 kDa; Observed MW:95 kDa

Información del Antígeno

Nombre del Gen	EEF2
Nombres Alternativos	EF2; EF-2; EEF-2; SCA26
ID del Gen	1938
ID SwissProt	P13639
Inmunógeno	Un péptido sintético de EEF2 humano

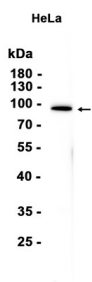
Antecedentes

Este gen codifica un miembro de la familia de factores de elongación de la traducción que se unen a GTP. Esta proteína es un factor esencial para la síntesis proteica. Promueve la translocación dependiente de GTP de la cadena proteica naciente del sitio A al sitio P del ribosoma. Esta proteína se inactiva completamente mediante la fosforilación de la quinasa EF-2. [Proporcionado por RefSeq, julio de 2008]

Área de Investigación

-

Datos de Imagen



Análisis de transferencia Western de extractos de células HeLa utilizando el anticuerpo monoclonal de conejo EEF2 a 1:1000.