
Nombre del Producto: Anticuerpo monoclonal de conejo MAD1**Nº de Catálogo: AMRe86394**

Solo para uso en investigación.

Resumen

Descripción	Anticuerpo monoclonal de conejo recombinante
Huésped	Conejo
Aplicación	WB,IHC
Reactividad	Humano
Conjugación	No conjugado
Modificación	Sin modificar
Isotipo	IgG
Clonalidad	Monoclonal
Formato	Líquido
Concentración	-
Almacenamiento	Hacer alícuotas y almacenar a -20°C (válido por 12 meses). Evitar ciclos de congelación/descongelación.
Envío	Bolsas de hielo
Tampon	Se suministra en 50 mM de Tris-glicina (pH 7,4), 0,15 M de NaCl, 40 % de glicerol, 0,01 % de azida sódica y 0,05 % de proteína protectora. Estable durante 12 meses a partir de la fecha de recepción.
Purificación	Purificación por afinidad

Aplicación

Relación de Dilución	WB 1:1000-1:5000,IHC 1:50-1:100
Peso Molecular	Calculated MW:83 kDa; Observed MW:83 kDa

Información del Antígeno

Nombre del Gen	MAD1
Nombres Alternativos	MAD1; PIG9; TP53I9; TXBP181
ID del Gen	8379
ID SwissProt	Q9Y6D9
Inmunógeno	Proteína recombinante de MAD1 humana

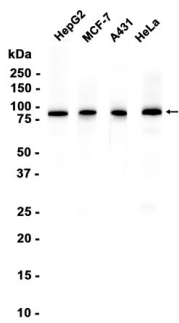
Antecedentes

MAD1L1 es un componente del punto de control del ensamblaje del huso mitótico que impide el inicio de la anafase hasta que todos los cromosomas estén correctamente alineados en la placa metafásica. MAD1L1 funciona como un homodímero e interactúa con MAD2L1. MAD1L1 podría desempeñar un papel en el control del ciclo celular y la supresión tumoral. El empalme alternativo produce múltiples variantes de transcripción. [Proporcionado por RefSeq, enero de 2015]

Área de Investigación

-

Datos de Imagen



Análisis de transferencia Western de extractos de células HepG2, MCF-7, A431, HeLa utilizando el anticuerpo monoclonal de conejo MAD1 a 1:1000.