
Nombre del Producto: Anticuerpo monoclonal de conejo caseína quinasa 1 gamma 2
Nº de Catálogo: AMRe86393

Solo para uso en investigación.

Resumen

Descripción	Anticuerpo monoclonal de conejo recombinante
Huésped	Conejo
Aplicación	WB,FC,IP
Reactividad	Humano, Ratón, Rata
Conjugación	No conjugado
Modificación	Sin modificar
Isotipo	IgG
Clonalidad	Monoclonal
Formato	Líquido
Concentración	-
Almacenamiento	Hacer alícuotas y almacenar a -20°C (válido por 12 meses). Evitar ciclos de congelación/descongelación.
Envío	Bolsas de hielo
Tampon	Se suministra en 50 mM de Tris-glicina (pH 7,4), 0,15 M de NaCl, 40 % de glicerol, 0,01 % de azida sódica y 0,05 % de proteína protectora. Estable durante 12 meses a partir de la fecha de recepción.
Purificación	Purificación por afinidad

Aplicación

Relación de Dilución	WB 1:500-1:2000,FC 1:200-1:500,IP 1:20-1:50
Peso Molecular	Calculated MW:48 kDa; Observed MW:48 kDa

Información del Antígeno

Nombre del Gen	Casein Kinase 1 gamma 2
Nombres Alternativos	CK1g2
ID del Gen	1455, 103236, 65278
ID SwissProt	P78368, Q8BVP5, Q62762
Inmunógeno	Un péptido sintético de la caseína quinasa humana 1 gamma 2

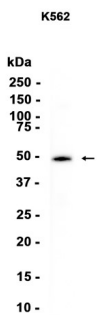
Antecedentes

Activa la actividad de la proteína serina/treonina quinasa. Participa en la fosforilación de la peptidilserina. Se encuentra en la membrana. [Proporcionado por Alliance of Genome Resources, abril de 2022]

Área de Investigación

-

Datos de Imagen



Análisis de transferencia Western de extractos de células K562 utilizando el anticuerpo monoclonal de conejo caseína quinasa 1 gamma 2 a 1:1000.