

Nombre del Producto: Anticuerpo monoclonal de conejo del islote 1**Nº de Catálogo: AMRe86392**

Solo para uso en investigación.

Resumen

Descripción	Anticuerpo monoclonal de conejo recombinante
Huésped	Conejo
Aplicación	WB,ICC/IF,FC,IP
Reactividad	Humano, Ratón
Conjugación	No conjugado
Modificación	Sin modificar
Isotipo	IgG
Clonalidad	Monoclonal
Formato	Líquido
Concentración	-
Almacenamiento	Hacer alícuotas y almacenar a -20°C (válido por 12 meses). Evitar ciclos de congelación/descongelación.
Envío	Bolsas de hielo
Tampon	Se suministra en 50 mM de Tris-glicina (pH 7,4), 0,15 M de NaCl, 40 % de glicerol, 0,01 % de azida sódica y 0,05 % de proteína protectora. Estable durante 12 meses a partir de la fecha de recepción.
Purificación	Purificación por afinidad

Aplicación

Relación de Dilución	WB 1:1000-1:2000,ICC/IF 1:100-1:200,FC 1:20-1:50,IP 1:20-1:50
Peso Molecular	Calculated MW:39 kDa; Observed MW:39 kDa

Información del Antígeno

Nombre del Gen	Islet 1
Nombres Alternativos	Isl-1; ISLET1
ID del Gen	3670
ID SwissProt	P61371
Inmunógeno	Un péptido sintético del islote 1 humano

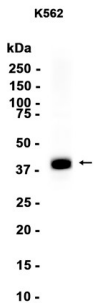
Antecedentes

Este gen codifica un miembro de la familia de factores de transcripción LIM/homeodominio. La proteína codificada se une a la región potenciadora del gen de la insulina, entre otras, y podría desempeñar un papel importante en la regulación de la expresión génica de la insulina. Esta proteína codificada es fundamental para el desarrollo de linajes celulares pancreáticos y también podría ser necesaria para la generación de neuronas motoras. Las mutaciones en este gen se han asociado con la diabetes de inicio en la madurez en jóvenes. [Proporcionado por RefSeq, julio de 2008]

Área de Investigación

-

Datos de Imagen



Análisis de transferencia Western de extractos de células K562 utilizando el anticuerpo monoclonal de conejo del islote 1 a 1:1000.