

Nombre del Producto: Anticuerpo monoclonal de conejo ATF-4**Nº de Catálogo: AMRe86381**

Solo para uso en investigación.

Resumen

Descripción	Anticuerpo monoclonal de conejo recombinante
Huésped	Conejo
Aplicación	WB,IHC,ICC/IF,FC,IP
Reactividad	Humano
Conjugación	No conjugado
Modificación	Sin modificar
Isotipo	IgG
Clonalidad	Monoclonal
Formato	Líquido
Concentración	-
Almacenamiento	Hacer alícuotas y almacenar a -20°C (válido por 12 meses). Evitar ciclos de congelación/descongelación.
Envío	Bolsas de hielo
Tampon	Se suministra en 50 mM de Tris-glicina (pH 7,4), 0,15 M de NaCl, 40 % de glicerol, 0,01 % de azida sódica y 0,05 % de proteína protectora. Estable durante 12 meses a partir de la fecha de recepción.
Purificación	Purificación por afinidad

Aplicación

Relación de Dilución	WB 1:500-1:2000,IHC 1:50-1:100,ICC/IF 1:200-1:1000,FC 1:50-1:100,IP 1:50-1:100
Peso Molecular	Calculated MW:39 kDa; Observed MW:49 kDa

Información del Antígeno

Nombre del Gen	ATF-4
Nombres Alternativos	CREB2; TXREB; CREB-2; TAXREB67
ID del Gen	468
ID SwissProt	P18848
Inmunógeno	Proteína recombinante del ATF-4 humano

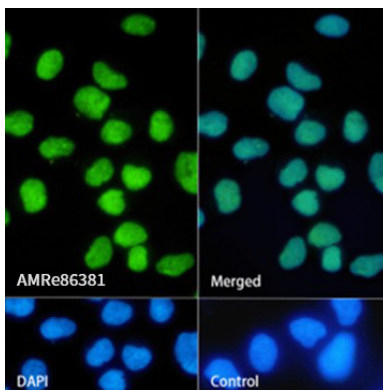
Antecedentes

Este gen codifica un factor de transcripción que se identificó originalmente como una proteína de unión al ADN de mamíferos ampliamente expresada, capaz de unirse a un elemento potenciador sensible a tax en la región LTR del HTLV-1. La proteína codificada también se aisló y caracterizó como la proteína de unión al elemento de respuesta a AMPc 2 (CREB-2). La proteína codificada por este gen pertenece a una familia de proteínas de unión al ADN que incluye la familia de factores de transcripción AP-1, las proteínas de unión al elemento de respuesta a AMPc (CREB) y las proteínas similares a CREB. Estos factores de transcripción comparten una región de cremallera de leucina, involucrada en interacciones proteína-proteína, ubicada en el extremo C-terminal de un tramo de aminoácidos básicos que funciona como un dominio de unión al ADN. Se han descrito dos transcripciones alternativas que codifican la misma proteína. Dos pseudogenes se encuentran en el cromosoma X, en q28, en una región que contiene una gran duplicación invertida. [Proporcionado por RefSeq, septiembre de 2011]

Área de Investigación

-

Datos de Imagen



Análisis de inmunofluorescencia de células HeLa marcando ATF-4 con el anticuerpo monoclonal de conejo ATF-4.