
Nombre del Producto: Anticuerpo monoclonal de conejo alfa-actinina**Nº de Catálogo: AMRe86376**

Solo para uso en investigación.

Resumen

Descripción	Anticuerpo monoclonal de conejo recombinante
Huésped	Conejo
Aplicación	WB,ICC/IF,IP
Reactividad	Humano, Ratón, Rata
Conjugación	No conjugado
Modificación	Sin modificar
Isotipo	IgG
Clonalidad	Monoclonal
Formato	Líquido
Concentración	-
Almacenamiento	Hacer alícuotas y almacenar a -20°C (válido por 12 meses). Evitar ciclos de congelación/descongelación.
Envío	Bolsas de hielo
Tampon	Se suministra en 50 mM de Tris-glicina (pH 7,4), 0,15 M de NaCl, 40 % de glicerol, 0,01 % de azida sódica y 0,05 % de proteína protectora. Estable durante 12 meses a partir de la fecha de recepción.
Purificación	Purificación por afinidad

Aplicación

Relación de Dilución	WB 1:500-1:2000,ICC/IF 1:200-1:1000,IP 1:20-1:50
Peso Molecular	Calculated MW:103 kDa; Observed MW:103 kDa

Información del Antígeno

Nombre del Gen	alpha Actinin
Nombres Alternativos	BDPLT15
ID del Gen	87
ID SwissProt	P12814
Inmunógeno	Un péptido sintético de la alfa-actinina humana

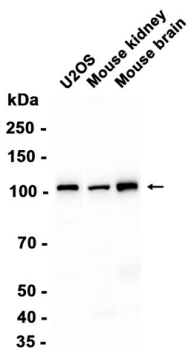
Antecedentes

Las alfa actininas pertenecen a la superfamilia de genes de la espectrina, que representa un grupo diverso de proteínas citoesqueléticas, incluyendo las espectrinas alfa y beta, y las distrofinas. La alfa actinina es una proteína de unión a la actina con múltiples funciones en diferentes tipos celulares. En células no musculares, la isoforma citoesquelética se encuentra a lo largo de los haces de microfilamentos y las uniones adherentes, donde participa en la unión de la actina a la membrana. Por el contrario, las isoformas esqueléticas, cardíacas y de músculo liso se localizan en el disco Z y cuerpos densos análogos, donde ayudan a anclar los filamentos de actina miofibrilares. Este gen codifica una isoforma alfa actinina citoesquelética no muscular y se localiza en el mismo sitio que el gen de la espectrina beta eritroide, estructuralmente similar. Se han encontrado tres variantes de transcripción que codifican diferentes isoformas para este gen. [Proporcionado por RefSeq, julio de 2008]

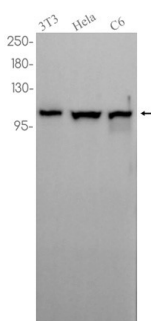
Área de Investigación

-

Datos de Imagen



Análisis de transferencia Western de extractos de células U2OS y tejido de riñón de ratón y cerebro de ratón utilizando el anticuerpo monoclonal de conejo alfa-actinina a 1:2000.



Análisis de transferencia Western de extractos de células 3T3, HeLa, C6 utilizando AMRe86376 a 1:1000.