
Nombre del Producto: Anticuerpo monoclonal de conejo MelanA**Nº de Catálogo: AMRe86370**

Solo para uso en investigación.

Resumen

Descripción	Anticuerpo monoclonal de conejo recombinante
Huésped	Conejo
Aplicación	WB,IHC,ICC/IF,FC
Reactividad	Humano
Conjugación	No conjugado
Modificación	Sin modificar
Isotipo	IgG
Clonalidad	Monoclonal
Formato	Líquido
Concentración	-
Almacenamiento	Hacer alícuotas y almacenar a -20°C (válido por 12 meses). Evitar ciclos de congelación/descongelación.
Envío	Bolsas de hielo
Tampon	Se suministra en 50 mM de Tris-glicina (pH 7,4), 0,15 M de NaCl, 40 % de glicerol, 0,01 % de azida sódica y 0,05 % de proteína protectora. Estable durante 12 meses a partir de la fecha de recepción.
Purificación	Purificación por afinidad

Aplicación

Relación de Dilución	WB 1:2000-1:20000,IHC 1:200-1:1000,ICC/IF 1:100-1:200,FC 1:200-1:1000
Peso Molecular	Calculated MW:13 kDa; Observed MW:19 kDa

Información del Antígeno

Nombre del Gen	MelanA
Nombres Alternativos	MART1; MART-1
ID del Gen	2315
ID SwissProt	Q16655
Inmunógeno	Un péptido sintético de MelanA humana

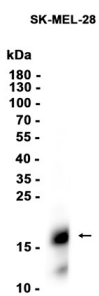
Antecedentes

Participa en la biogénesis de los melanosomas, garantizando la estabilidad de GPR143. Desempeña un papel vital en la expresión, estabilidad, tráfico y procesamiento de la proteína PMEL de los melanosomas, crucial para la formación de melanosomas en estadio II.

Área de Investigación

-

Datos de Imagen



Análisis de transferencia Western de extractos de células SK-MEL-28 utilizando el anticuerpo monoclonal de conejo MelanA a 1:1000.