
Nombre del Producto: Anticuerpo monoclonal de conejo anti-globulina transportadora de cortisol

Nº de Catálogo: AMRe86366

Solo para uso en investigación.

Resumen

Descripción	Anticuerpo monoclonal de conejo recombinante
Huésped	Conejo
Aplicación	WB
Reactividad	Humano
Conjugación	No conjugado
Modificación	Sin modificar
Isotipo	IgG
Clonalidad	Monoclonal
Formato	Líquido
Concentración	-
Almacenamiento	Hacer alícuotas y almacenar a -20°C (válido por 12 meses). Evitar ciclos de congelación/descongelación.
Envío	Bolsas de hielo
Tampon	Se suministra en 50 mM de Tris-glicina (pH 7,4), 0,15 M de NaCl, 40 % de glicerol, 0,01 % de azida sódica y 0,05 % de proteína protectora. Estable durante 12 meses a partir de la fecha de recepción.
Purificación	Purificación por afinidad

Aplicación

Relación de Dilución	WB 1:1000-1:5000
Peso Molecular	Calculated MW:45 kDa; Observed MW:50-60 kDa

Información del Antígeno

Nombre del Gen	Cortisol Binding Globulin
Nombres Alternativos	CBG
ID del Gen	866
ID SwissProt	P08185
Inmunógeno	Un péptido sintético de la globulina transportadora de cortisol humana

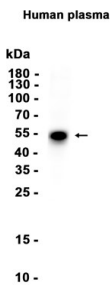
Antecedentes

Este gen codifica una proteína alfa-globulina con propiedades de unión a corticosteroides. Esta es la principal proteína transportadora de glucocorticoides y progestinas en la sangre de la mayoría de los vertebrados. El gen se localiza en una región cromosómica que contiene varios inhibidores de la serina proteasa estrechamente relacionados, que podrían haber evolucionado mediante duplicación. [Proporcionado por RefSeq, julio de 2008]

Área de Investigación

-

Datos de Imagen



Análisis de transferencia Western de extractos de tejido plasmático humano utilizando anticuerpo monoclonal de conejo globulina transportadora de cortisol a 1:1000.