

Nombre del Producto: Anticuerpo monoclonal de conejo contra la proteína C reactiva
Nº de Catálogo: AMRe86365

Solo para uso en investigación.

Resumen

Descripción	Anticuerpo monoclonal de conejo recombinante
Huésped	Conejo
Aplicación	WB,IHC
Reactividad	Humano
Conjugación	No conjugado
Modificación	Sin modificar
Isotipo	IgG
Clonalidad	Monoclonal
Formato	Líquido
Concentración	-
Almacenamiento	Hacer alícuotas y almacenar a -20°C (válido por 12 meses). Evitar ciclos de congelación/descongelación.
Envío	Bolsas de hielo
Tampon	Se suministra en 50 mM de Tris-glicina (pH 7,4), 0,15 M de NaCl, 40 % de glicerol, 0,01 % de azida sódica y 0,05 % de proteína protectora. Estable durante 12 meses a partir de la fecha de recepción.
Purificación	Purificación por afinidad

Aplicación

Relación de Dilución	WB 1:500-1:2000,IHC 1:200-1:2000
Peso Molecular	Calculated MW:25 kDa; Observed MW:25 kDa

Información del Antígeno

Nombre del Gen	C Reactive Protein
Nombres Alternativos	PTX1; CRP
ID del Gen	1401
ID SwissProt	P02741
Inmunógeno	Un péptido sintético de la proteína C reactiva humana

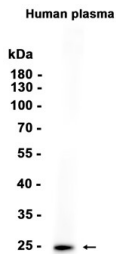
Antecedentes

La proteína codificada por este gen pertenece a la familia de las pentaxinas. Participa en diversas funciones de defensa del huésped gracias a su capacidad para reconocer patógenos extraños y células dañadas del huésped e iniciar su eliminación mediante la interacción con los sistemas efectores humorales y celulares en la sangre. En consecuencia, el nivel de esta proteína en plasma aumenta considerablemente durante la respuesta de fase aguda a lesiones tisulares, infecciones u otros estímulos inflamatorios. [Proporcionado por RefSeq, septiembre de 2009]

Área de Investigación

-

Datos de Imagen



Análisis de transferencia Western de extractos de tejido plasmático humano utilizando el anticuerpo monoclonal de conejo de proteína C reactiva a 1:1000.