

Nombre del Producto: Anticuerpo monoclonal de conejo YY1**Nº de Catálogo: AMRe86362**

Solo para uso en investigación.

Resumen

Descripción	Anticuerpo monoclonal de conejo recombinante
Huésped	Conejo
Aplicación	WB,IHC,ICC,IF,FC
Reactividad	Humano, Ratón, Rata
Conjugación	No conjugado
Modificación	Sin modificar
Isotipo	IgG
Clonalidad	Monoclonal
Formato	Líquido
Concentración	-
Almacenamiento	Hacer alícuotas y almacenar a -20°C (válido por 12 meses). Evitar ciclos de congelación/descongelación.
Envío	Bolsas de hielo
Tampon	Se suministra en 50 mM de Tris-glicina (pH 7,4), 0,15 M de NaCl, 40 % de glicerol, 0,01 % de azida sódica y 0,05 % de proteína protectora. Estable durante 12 meses a partir de la fecha de recepción.
Purificación	Purificación por afinidad

Aplicación

Relación de Dilución	WB 1:1000-1:5000,IHC 1:50-1:200,ICC/IF 1:20-1:50,FC 1:20-1:50
Peso Molecular	Calculated MW:45 kDa; Observed MW:65 kDa

Información del Antígeno

Nombre del Gen	YY1
Nombres Alternativos	DELTA; NF-E1; UCRBP; GADEV5; INO80S; YIN-YANG-1
ID del Gen	7528
ID SwissProt	P25490
Inmunógeno	Un péptido sintético del YY1 humano

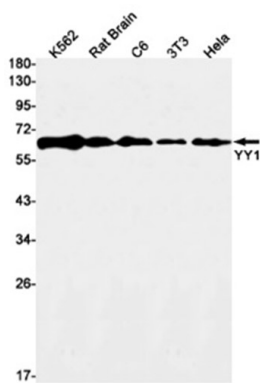
Antecedentes

YY1 es un factor de transcripción ubicuo que pertenece a la clase GLI-Kruppel de proteínas con dedos de zinc. Participa en la represión y activación de diversos promotores. YY1 puede dirigir histonas desacetilasas e histonas acetiltransferasas a un promotor para activarlo o reprimirlo, lo que implica la modificación de histonas en su función. [Proporcionado por RefSeq, julio de 2008]

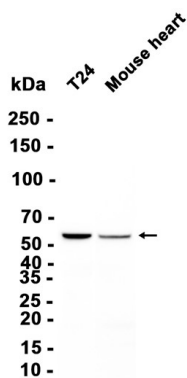
Área de Investigación

-

Datos de Imagen



Detección mediante transferencia Western de YY1 en lisados de células K562, cerebro de rata, C6,3T3 y HeLa utilizando el anticuerpo YY1 (diluido 1:1000).



Análisis de transferencia Western de extractos de células T24 y tejido cardíaco de ratón utilizando AMRe86362 a 1:2000.