
Nombre del Producto: Anticuerpo monoclonal de conejo Lamin B1**Nº de Catálogo: AMRe86356**

Solo para uso en investigación.

Resumen

Descripción	Anticuerpo monoclonal de conejo recombinante
Huésped	Conejo
Aplicación	WB,IHC,ICC/IF
Reactividad	Humano, Ratón, Rata
Conjugación	No conjugado
Modificación	Sin modificar
Isotipo	IgG
Clonalidad	Monoclonal
Formato	Líquido
Concentración	-
Almacenamiento	Hacer alícuotas y almacenar a -20°C (válido por 12 meses). Evitar ciclos de congelación/descongelación.
Envío	Bolsas de hielo
Tampon	Se suministra en 50 mM de Tris-glicina (pH 7,4), 0,15 M de NaCl, 40 % de glicerol, 0,01 % de azida sódica y 0,05 % de proteína protectora. Estable durante 12 meses a partir de la fecha de recepción.
Purificación	Purificación por afinidad

Aplicación

Relación de Dilución	WB 1:500-1:2000,IHC 1:20-1:500,ICC/IF 1:20-1:50
Peso Molecular	Calculated MW:66 kDa; Observed MW:70 kDa

Información del Antígeno

Nombre del Gen	Lamin B1
Nombres Alternativos	LMN; ADLD; LMN2; LMNB
ID del Gen	4001
ID SwissProt	P20700
Inmunógeno	Un péptido sintético de la Lamin B1 humana

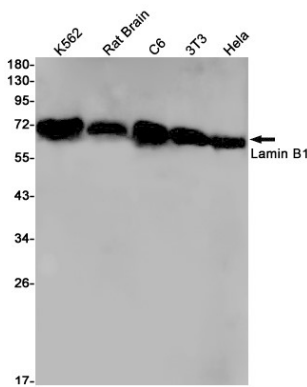
Antecedentes

Este gen codifica una de las dos proteínas de la lámina de tipo B y es un componente de la lámina nuclear. Una duplicación de este gen se asocia con la leucodistrofia autosómica dominante del adulto (LDA). El empalme alternativo produce múltiples variantes de transcripción. [Proporcionado por RefSeq, diciembre de 2015]

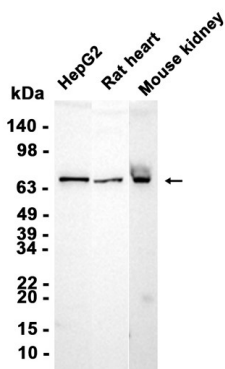
Área de Investigación

-

Datos de Imagen



Detección mediante transferencia Western de Lamin B1 en lisados de células K562, cerebro de rata, C6,3T3 y HeLa utilizando el anticuerpo Lamin B1 (diluido 1:1000).



Análisis de transferencia Western de extractos de células HepG2 y tejido de corazón de rata y riñón de ratón utilizando AMRe86356 a 1:1000.