

---

**Nombre del Producto: Anticuerpo monoclonal de conejo actina****Nº de Catálogo: AMRe86351**

Solo para uso en investigación.

**Resumen**

<b>Descripción</b>	Anticuerpo monoclonal de conejo recombinante
<b>Huésped</b>	Conejo
<b>Aplicación</b>	WB, ICC/IF, FC
<b>Reactividad</b>	Humano, Ratón, Rata
<b>Conjugación</b>	No conjugado
<b>Modificación</b>	Sin modificar
<b>Isotipo</b>	IgG
<b>Clonalidad</b>	Monoclonal
<b>Formato</b>	Líquido
<b>Concentración</b>	-
<b>Almacenamiento</b>	Hacer alícuotas y almacenar a -20°C (válido por 12 meses). Evitar ciclos de congelación/descongelación.
<b>Envío</b>	Bolsas de hielo
<b>Tampon</b>	Se suministra en 50 mM de Tris-glicina (pH 7,4), 0,15 M de NaCl, 40 % de glicerol, 0,01 % de azida sódica y 0,05 % de proteína protectora. Estable durante 12 meses a partir de la fecha de recepción.
<b>Purificación</b>	Purificación por afinidad

**Aplicación**

<b>Relación de Dilución</b>	WB 1:500-1:2000, ICC/IF 1:500-1:1000, FC 1:50-1:200
<b>Peso Molecular</b>	Calculated MW:42 kDa; Observed MW:42 kDa

**Información del Antígeno**

<b>Nombre del Gen</b>	Actin
<b>Nombres Alternativos</b>	ACTA; ASMA; CFTD; MPFD; NEM1; NEM2; NEM3; SHPM; CFTD1; CFTDM
<b>ID del Gen</b>	58
<b>ID SwissProt</b>	P68133
<b>Inmunógeno</b>	Un péptido sintético de actina humana

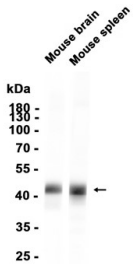
**Antecedentes**

El producto codificado por este gen pertenece a la familia de proteínas actinas, proteínas altamente conservadas que intervienen en la motilidad, la estructura y la integridad celular. Se han identificado isoformas de actina alfa, beta y gamma. Las actinas alfa son un componente principal del aparato contráctil, mientras que las actinas beta y gamma participan en la regulación de la motilidad celular. Esta actina es una alfa actina presente en el músculo esquelético. Las mutaciones en este gen causan miopatía nemalínica tipo 3, miopatía congénita con exceso de miofilamentos delgados, miopatía congénita con núcleos y miopatía congénita con desproporción de tipos de fibra, enfermedades que provocan defectos en las fibras musculares. [Proporcionado por RefSeq, julio de 2008]

## Área de Investigación

-

## Datos de Imagen



Análisis de transferencia Western de extractos de tejido de cerebro de ratón y bazo de ratón utilizando anticuerpo monoclonal de conejo actina a 1:1000.