

---

**Nombre del Producto: Anticuerpo monoclonal de conejo GRSF1****Nº de Catálogo: AMRe86348**

Solo para uso en investigación.

**Resumen**

<b>Descripción</b>	Anticuerpo monoclonal de conejo recombinante
<b>Huésped</b>	Conejo
<b>Aplicación</b>	WB,ICC/IF,FC,IP
<b>Reactividad</b>	Humano, Ratón, Rata
<b>Conjugación</b>	No conjugado
<b>Modificación</b>	Sin modificar
<b>Isotipo</b>	IgG
<b>Clonalidad</b>	Monoclonal
<b>Formato</b>	Líquido
<b>Concentración</b>	-
<b>Almacenamiento</b>	Hacer alícuotas y almacenar a -20°C (válido por 12 meses). Evitar ciclos de congelación/descongelación.
<b>Envío</b>	Bolsas de hielo
<b>Tampon</b>	Se suministra en 50 mM de Tris-glicina (pH 7,4), 0,15 M de NaCl, 40 % de glicerol, 0,01 % de azida sódica y 0,05 % de proteína protectora. Estable durante 12 meses a partir de la fecha de recepción.
<b>Purificación</b>	Purificación por afinidad

**Aplicación**

<b>Relación de Dilución</b>	WB 1:500-1:2000,ICC/IF 1:100-1:200,FC 1:50-1:200,IP 1:50-1:100
<b>Peso Molecular</b>	Calculated MW:53 kDa; Observed MW:53 kDa

**Información del Antígeno**

<b>Nombre del Gen</b>	GRSF1
<b>Nombres Alternativos</b>	G-rich sequence factor 1
<b>ID del Gen</b>	2926
<b>ID SwissProt</b>	Q12849
<b>Inmunógeno</b>	Un péptido sintético de GRSF1 humano

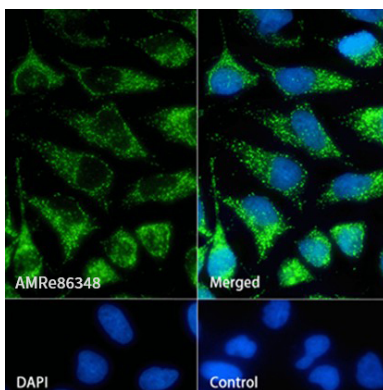
**Antecedentes**

La proteína codificada por este gen es una proteína celular que se une a los ARN que contienen el elemento rico en G. Esta proteína se localiza en el citoplasma y se ha demostrado que estimula la traducción de ARNm virales in vitro. Se han encontrado múltiples variantes de transcripción que codifican diferentes isoformas para este gen. [Proporcionado por RefSeq, julio de 2008]

## Área de Investigación

-

## Datos de Imagen



Análisis de inmunofluorescencia de células HeLa marcando GRSF1 con el anticuerpo monoclonal de conejo GRSF1.