

## Nombre del Producto: Anticuerpo monoclonal de conejo RCN1

### Nº de Catálogo: AMRe86347

Solo para uso en investigación.

## Resumen

<b>Descripción</b>	Anticuerpo monoclonal de conejo recombinante
<b>Huésped</b>	Conejo
<b>Aplicación</b>	WB,IHC,ICC,IF,FC,IP
<b>Reactividad</b>	Humano, Ratón, Rata
<b>Conjugación</b>	No conjugado
<b>Modificación</b>	Sin modificar
<b>Isotipo</b>	IgG
<b>Clonalidad</b>	Monoclonal
<b>Formato</b>	Líquido
<b>Concentración</b>	-
<b>Almacenamiento</b>	Hacer alícuotas y almacenar a -20°C (válido por 12 meses). Evitar ciclos de congelación/descongelación.
<b>Envío</b>	Bolsas de hielo
<b>Tampon</b>	Se suministra en 50 mM de Tris-glicina (pH 7,4), 0,15 M de NaCl, 40 % de glicerol, 0,01 % de azida sódica y 0,05 % de proteína protectora. Estable durante 12 meses a partir de la fecha de recepción.
<b>Purificación</b>	Purificación por afinidad

## Aplicación

<b>Relación de Dilución</b>	WB 1:500-1:2000,IHC 1:200-1:2000,ICC/IF 1:200-1:500,FC 1:50-1:100,IP 1:20-1:50
<b>Peso Molecular</b>	Calculated MW:39 kDa; Observed MW:45 kDa

## Información del Antígeno

<b>Nombre del Gen</b>	RCN1
<b>Nombres Alternativos</b>	RCN; RCAL; PIG20; HEL-S-84
<b>ID del Gen</b>	5954
<b>ID SwissProt</b>	Q15293
<b>Inmunógeno</b>	Un péptido sintético del RCN1 humano

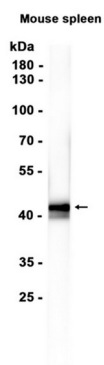
## Antecedentes

La reticulocalbina 1 es una proteína transportadora de calcio ubicada en el lumen del RE. Contiene seis regiones conservadas similares a un motivo de alta afinidad para la unión al  $\text{Ca}^{+2}$ , la mano EF. La alta conservación de los residuos de aminoácidos fuera de estos motivos, en comparación con la reticulocalbina murina, es consistente con una posible función bioquímica además de la unión al calcio. En líneas celulares humanas de cáncer endotelial y de próstata, esta proteína se localiza en la membrana plasmática. [Proporcionado por RefSeq, enero de 2009]

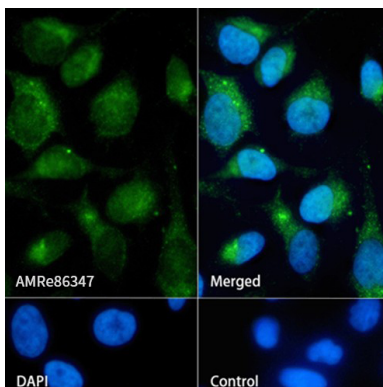
## Área de Investigación

-

## Datos de Imagen



Análisis de transferencia Western de extractos de tejido de bazo de ratón utilizando el anticuerpo monoclonal de conejo RCN1 a 1:1000.



Análisis de inmunofluorescencia de células HeLa marcando RCN1 con AMRe86347.