

---

**Nombre del Producto: Anticuerpo monoclonal de conejo Sumo 1****Nº de Catálogo: AMRe86345**

Solo para uso en investigación.

**Resumen**

<b>Descripción</b>	Anticuerpo monoclonal de conejo recombinante
<b>Huésped</b>	Conejo
<b>Aplicación</b>	WB,IHC,ICC,IF,FC,IP
<b>Reactividad</b>	Humano, Ratón, Rata
<b>Conjugación</b>	No conjugado
<b>Modificación</b>	Sin modificar
<b>Isotipo</b>	IgG
<b>Clonalidad</b>	Monoclonal
<b>Formato</b>	Líquido
<b>Concentración</b>	-
<b>Almacenamiento</b>	Hacer alícuotas y almacenar a -20°C (válido por 12 meses). Evitar ciclos de congelación/descongelación.
<b>Envío</b>	Bolsas de hielo
<b>Tampon</b>	Se suministra en 50 mM de Tris-glicina (pH 7,4), 0,15 M de NaCl, 40 % de glicerol, 0,01 % de azida sódica y 0,05 % de proteína protectora. Estable durante 12 meses a partir de la fecha de recepción.
<b>Purificación</b>	Purificación por afinidad

**Aplicación**

<b>Relación de Dilución</b>	WB 1:1000-1:5000,IHC 1:100-1:200,ICC/IF 1:200-1:500,FC 1:20-1:100,IP 1:20-1:50
<b>Peso Molecular</b>	Calculated MW:12 kDa; Observed MW:80,12 kDa

**Información del Antígeno**

<b>Nombre del Gen</b>	Sumo 1
<b>Nombres Alternativos</b>	DAP1; GMP1; PIC1; SMT3; UBL1; OFC10; SENP2; SMT3C; SMT3H3
<b>ID del Gen</b>	7341
<b>ID SwissProt</b>	P63165
<b>Inmunógeno</b>	Un péptido sintético del Sumo 1 humano

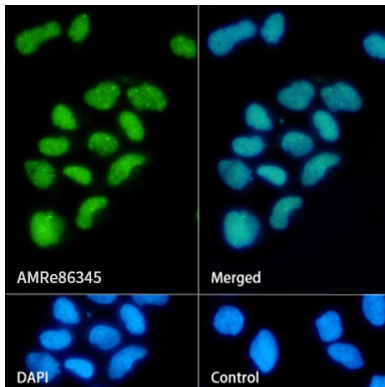
**Antecedentes**

Este gen codifica una proteína perteneciente a la familia de proteínas SUMO (modificadores pequeños similares a la ubiquitina). Funciona de forma similar a la ubiquitina, ya que se une a proteínas diana como parte de un sistema de modificación postraduccional. Sin embargo, a diferencia de la ubiquitina, que se dirige a proteínas para su degradación, esta proteína participa en diversos procesos celulares, como el transporte nuclear, la regulación transcripcional, la apoptosis y la estabilidad proteica. No se activa hasta que se han escindido los últimos cuatro aminoácidos del extremo carboxilo terminal. Se han descrito varios pseudogenes para este gen. Se han caracterizado variantes de empalme transcripcional alternativas que codifican diferentes isoformas. [Proporcionado por RefSeq, julio de 2008]

## Área de Investigación

-

## Datos de Imagen



Análisis de inmunofluorescencia de células HeLa marcando Sumo 1 con el anticuerpo monoclonal de conejo Sumo 1.