

Nombre del Producto: Anticuerpo monoclonal de conejo NeuroD1**Nº de Catálogo: AMRe86338**

Solo para uso en investigación.

Resumen

Descripción	Anticuerpo monoclonal de conejo recombinante
Huésped	Conejo
Aplicación	WB,IHC,FC,IP
Reactividad	Humano, Ratón, Rata
Conjugación	No conjugado
Modificación	Sin modificar
Isotipo	IgG
Clonalidad	Monoclonal
Formato	Líquido
Concentración	2,5 mg/ml. La concentración de este producto puede variar según el lote.
Almacenamiento	Hacer alícuotas y almacenar a -20°C (válido por 12 meses). Evitar ciclos de congelación/descongelación.
Envío	Bolsas de hielo
Tampon	Se suministra en 50 mM de Tris-glicina (pH 7,4), 0,15 M de NaCl, 40 % de glicerol, 0,01 % de azida sódica y 0,05 % de proteína protectora. Estable durante 12 meses a partir de la fecha de recepción.
Purificación	Purificación por afinidad

Aplicación

Relación de Dilución	WB 1:500-1:2000,IHC 1:200-1:1000,FC 1:20-1:50,IP 1:20-1:50
Peso Molecular	Calculated MW:40 kDa; Observed MW:49 kDa

Información del Antígeno

Nombre del Gen	NeuroD1
Nombres Alternativos	BETA2; BHF-1; MODY6; NEUROD; bHLHa3
ID del Gen	4760
ID SwissProt	Q13562
Inmunógeno	Proteína recombinante de NeuroD1 humana

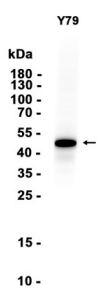
Antecedentes

Este gen codifica un miembro de la familia NeuroD de factores de transcripción básicos de hélice-bucle-hélice (bHLH). La proteína forma heterodímeros con otras proteínas bHLH y activa la transcripción de genes que contienen una secuencia de ADN específica conocida como E-box. Regula la expresión del gen de la insulina, y las mutaciones en este gen provocan diabetes mellitus tipo II. [Proporcionado por RefSeq, julio de 2008]

Área de Investigación

-

Datos de Imagen



Análisis de transferencia Western de extractos de células Y79 utilizando el anticuerpo monoclonal de conejo NeuroD1 a 1:1000.