

Nombre del Producto: Anticuerpo monoclonal de conejo PDE3A**Nº de Catálogo: AMRe86327**

Solo para uso en investigación.

Resumen

Descripción	Anticuerpo monoclonal de conejo recombinante
Huésped	Conejo
Aplicación	WB,IP
Reactividad	Humano, Ratón, Rata
Conjugación	No conjugado
Modificación	Sin modificar
Isotipo	IgG
Clonalidad	Monoclonal
Formato	Líquido
Concentración	-
Almacenamiento	Hacer alícuotas y almacenar a -20°C (válido por 12 meses). Evitar ciclos de congelación/descongelación.
Envío	Bolsas de hielo
Tampon	Se suministra en 50 mM de Tris-glicina (pH 7,4), 0,15 M de NaCl, 40 % de glicerol, 0,01 % de azida sódica y 0,05 % de proteína protectora. Estable durante 12 meses a partir de la fecha de recepción.
Purificación	Purificación por afinidad

Aplicación

Relación de Dilución	WB 1:1000-1:5000,IP 1:10-1:100
Peso Molecular	Calculated MW:125 kDa; Observed MW:125 kDa

Información del Antígeno

Nombre del Gen	PDE3A
Nombres Alternativos	HTNB; CGI-PDE; CGI-PDE A; CGI-PDE-A
ID del Gen	5139
ID SwissProt	Q14432
Inmunógeno	Proteína recombinante de la PDE3A humana

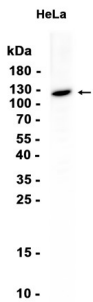
Antecedentes

Este gen codifica un miembro de la familia de las fosfodiesterasas de nucleótidos cíclicos inhibidas por cGMP (cGI-PDE). Las enzimas cGI-PDE hidrolizan tanto el AMPc como el GMPc y desempeñan un papel crucial en numerosos procesos celulares al regular la amplitud y la duración de las señales intracelulares de nucleótidos cíclicos. La proteína codificada media la agregación plaquetaria y también desempeña un papel importante en la función cardiovascular al regular la contracción y la relajación del músculo liso vascular. Los inhibidores de la proteína codificada pueden ser eficaces en el tratamiento de la insuficiencia cardíaca congestiva. Se han observado variantes de transcripción con empalme alternativo que codifican múltiples isoformas para este gen. [Proporcionado por RefSeq, septiembre de 2011]

Área de Investigación

-

Datos de Imagen



Análisis de transferencia Western de extractos de células HeLa utilizando el anticuerpo monoclonal de conejo PDE3A a 1:1000.