

## Nombre del Producto: Anticuerpo monoclonal de conejo N-cadherina

### Nº de Catálogo: AMRe86325

Solo para uso en investigación.

## Resumen

<b>Descripción</b>	Anticuerpo monoclonal de conejo recombinante
<b>Huésped</b>	Conejo
<b>Aplicación</b>	WB,IHC
<b>Reactividad</b>	Humano, Ratón, Rata
<b>Conjugación</b>	No conjugado
<b>Modificación</b>	Sin modificar
<b>Isotipo</b>	IgG
<b>Clonalidad</b>	Monoclonal
<b>Formato</b>	Líquido
<b>Concentración</b>	-
<b>Almacenamiento</b>	Hacer alícuotas y almacenar a -20°C (válido por 12 meses). Evitar ciclos de congelación/descongelación.
<b>Envío</b>	Bolsas de hielo
<b>Tampon</b>	Se suministra en 50 mM de Tris-glicina (pH 7,4), 0,15 M de NaCl, 40 % de glicerol, 0,01 % de azida sódica y 0,05 % de proteína protectora. Estable durante 12 meses a partir de la fecha de recepción.
<b>Purificación</b>	Purificación por afinidad

## Aplicación

<b>Relación de Dilución</b>	WB 1:2000-1:10000,IHC 1:50-1:200
<b>Peso Molecular</b>	Calculated MW:100 kDa; Observed MW:110-140 kDa

## Información del Antígeno

<b>Nombre del Gen</b>	N Cadherin
<b>Nombres Alternativos</b>	CDHN; NCAD; CD325; CDw325
<b>ID del Gen</b>	1000
<b>ID SwissProt</b>	P19022
<b>Inmunógeno</b>	Un péptido sintético de la N-cadherina humana

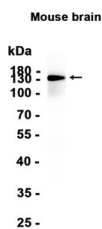
## Antecedentes

Este gen codifica una cadherina clásica y pertenece a la superfamilia de las cadherinas. El empalme alternativo da lugar a múltiples variantes de transcripción, al menos una de las cuales codifica una preproteína que se procesa proteolíticamente para generar una molécula de adhesión celular dependiente de calcio y una glucoproteína. Esta proteína participa en el establecimiento de la asimetría izquierda-derecha, el desarrollo del sistema nervioso y la formación de cartílago y hueso. [Proporcionado por RefSeq, noviembre de 2015]

## Área de Investigación

-

## Datos de Imagen



Análisis de transferencia Western de extractos de tejido cerebral de ratón utilizando el anticuerpo monoclonal de conejo N-cadherina a 1:1000.