

**Nombre del Producto: Anticuerpo monoclonal de conejo CD44****Nº de Catálogo: AMRe86321**

Solo para uso en investigación.

**Resumen**

<b>Descripción</b>	Anticuerpo monoclonal de conejo recombinante
<b>Huésped</b>	Conejo
<b>Aplicación</b>	WB,IHC,IP
<b>Reactividad</b>	Humano, Ratón, Rata
<b>Conjugación</b>	No conjugado
<b>Modificación</b>	Sin modificar
<b>Isotipo</b>	IgG
<b>Clonalidad</b>	Monoclonal
<b>Formato</b>	Líquido
<b>Concentración</b>	0,15 mg/ml. La concentración de este producto puede variar según el lote.
<b>Almacenamiento</b>	Hacer alícuotas y almacenar a -20°C (válido por 12 meses). Evitar ciclos de congelación/descongelación.
<b>Envío</b>	Bolsas de hielo
<b>Tampon</b>	Se suministra en 50 mM de Tris-glicina (pH 7,4), 0,15 M de NaCl, 40 % de glicerol, 0,01 % de azida sódica y 0,05 % de proteína protectora. Estable durante 12 meses a partir de la fecha de recepción.
<b>Purificación</b>	Purificación por afinidad

**Aplicación**

<b>Relación de Dilución</b>	WB 1:500-1:2000,IHC 1:500-1:2000,IP 1:20-1:50
<b>Peso Molecular</b>	Calculated MW:82 kDa; Observed MW:80 kDa

**Información del Antígeno**

<b>Nombre del Gen</b>	CD44
<b>Nombres Alternativos</b>	IN; LHR; MC56; MDU2; MDU3; MIC4; Pgp1; CDW44; CSPG8; H-CAM; HCELL; ECM-III; HUTCH-1; HUTCH-I; ECMR-III; Hermes-1
<b>ID del Gen</b>	960
<b>ID SwissProt</b>	P16070
<b>Inmunógeno</b>	Proteína recombinante del CD44 humano

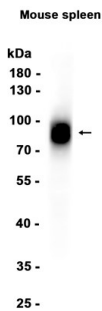
## Antecedentes

La proteína codificada por este gen es una glucoproteína de superficie celular que participa en las interacciones intercelulares, la adhesión celular y la migración. Es un receptor de ácido hialurónico (AH) y también puede interactuar con otros ligandos, como la osteopontina, los colágenos y las metaloproteinasas de matriz (MMP). Esta proteína participa en una amplia variedad de funciones celulares, como la activación de linfocitos, la recirculación y la localización, la hematopoyesis y la metástasis tumoral. Las transcripciones de este gen experimentan un complejo proceso de empalme alternativo que da lugar a numerosas isoformas funcionalmente distintas; sin embargo, no se ha determinado la longitud completa de algunas de estas variantes. El empalme alternativo es la base de la diversidad estructural y funcional de esta proteína y podría estar relacionada con la metástasis tumoral. [Proporcionado por RefSeq, julio de 2008]

## Área de Investigación

-

## Datos de Imagen



Análisis de transferencia Western de extractos de tejido de bazo de ratón utilizando anticuerpo monoclonal de conejo CD44 a 1:1000.