

**Nombre del Producto: Anticuerpo monoclonal de conejo CD200****Nº de Catálogo: AMRe86312**

Solo para uso en investigación.

**Resumen**

<b>Descripción</b>	Anticuerpo monoclonal de conejo recombinante
<b>Huésped</b>	Conejo
<b>Aplicación</b>	WB,IHC
<b>Reactividad</b>	Humano
<b>Conjugación</b>	No conjugado
<b>Modificación</b>	Sin modificar
<b>Isotipo</b>	IgG
<b>Clonalidad</b>	Monoclonal
<b>Formato</b>	Líquido
<b>Concentración</b>	2,5 mg/ml. La concentración de este producto puede variar según el lote.
<b>Almacenamiento</b>	Hacer alícuotas y almacenar a -20°C (válido por 12 meses). Evitar ciclos de congelación/descongelación.
<b>Envío</b>	Bolsas de hielo
<b>Tampon</b>	Se suministra en 50 mM de Tris-glicina (pH 7,4), 0,15 M de NaCl, 40 % de glicerol, 0,01 % de azida sódica y 0,05 % de proteína protectora. Estable durante 12 meses a partir de la fecha de recepción.
<b>Purificación</b>	Purificación por afinidad

**Aplicación**

<b>Relación de Dilución</b>	WB 1:500-1:2000,IHC 1:200-1:1000
<b>Peso Molecular</b>	Calculated MW:31 kDa; Observed MW:45 kDa

**Información del Antígeno**

<b>Nombre del Gen</b>	CD200
<b>Nombres Alternativos</b>	MRC; MOX1; MOX2; OX-2
<b>ID del Gen</b>	4345
<b>ID SwissProt</b>	P41217
<b>Inmunógeno</b>	Proteína recombinante del CD200 humano

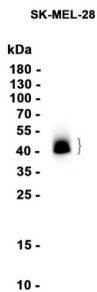
**Antecedentes**

Este gen codifica una glucoproteína de membrana tipo I que contiene dos dominios de inmunoglobulina extracelular: uno transmembrana y otro citoplasmático. Este gen se expresa en diversos tipos celulares, como linfocitos B, un subconjunto de linfocitos T, timocitos, células endoteliales y neuronas. La proteína codificada desempeña un papel importante en la inmunosupresión y la regulación de la actividad antitumoral. El empalme alternativo da lugar a múltiples variantes de transcripción que codifican diferentes isoformas. [Proporcionado por RefSeq, enero de 2016]

## Área de Investigación

-

## Datos de Imagen



Análisis de transferencia Western de extractos de células SK-MEL-28 utilizando el anticuerpo monoclonal de conejo CD200 a 1:1000.