

Nombre del Producto: Anticuerpo monoclonal de conejo NSE

Nº de Catálogo: AMRe86299

Solo para uso en investigación.

Resumen

Descripción	Anticuerpo monoclonal de conejo recombinante
Huésped	Conejo
Aplicación	WB,IHC,ICC/IF,FC
Reactividad	Humano, Ratón, Rata
Conjugación	No conjugado
Modificación	Sin modificar
Isotipo	IgG
Clonalidad	Monoclonal
Formato	Líquido
Concentración	-
Almacenamiento	Hacer alícuotas y almacenar a -20°C (válido por 12 meses). Evitar ciclos de congelación/descongelación.
Envío	Bolsas de hielo
Tampon	Se suministra en 50 mM de Tris-glicina (pH 7,4), 0,15 M de NaCl, 40 % de glicerol, 0,01 % de azida sódica y 0,05 % de proteína protectora. Estable durante 12 meses a partir de la fecha de recepción.
Purificación	Purificación por afinidad

Aplicación

Relación de Dilución	WB 1:500-1:2000,IHC 1:200-1:500,ICC/IF 1:20-1:50,FC 1:20-1:100
Peso Molecular	Calculated MW:47 kDa; Observed MW:47 kDa

Información del Antígeno

Nombre del Gen	NSE
Nombres Alternativos	NSE; HEL-S-279
ID del Gen	2026
ID SwissProt	P09104
Inmunógeno	Un péptido sintético de NSE humano

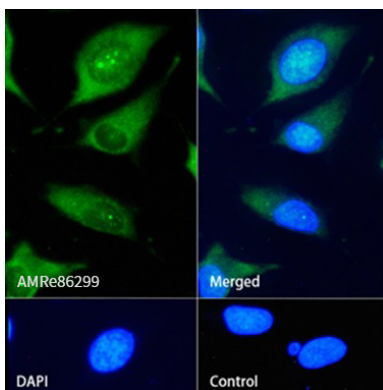
Antecedentes

Este gen codifica una de las tres isoenzimas de la enolasa presentes en los mamíferos. Esta isoenzima, un homodímero, se encuentra en neuronas maduras y células de origen neuronal. Durante el desarrollo de ratas y primates, se produce una transición de alfa enolasa a gamma enolasa en el tejido neural. [Proporcionado por RefSeq, julio de 2008]

Área de Investigación

-

Datos de Imagen



Análisis de inmunofluorescencia de células HeLa marcando NSE con el anticuerpo monoclonal de conejo NSE.