

Nombre del Producto: Anticuerpo monoclonal de conejo GOSR1**Nº de Catálogo: AMRe86280**

Solo para uso en investigación.

Resumen

Descripción	Anticuerpo monoclonal de conejo recombinante
Huésped	Conejo
Aplicación	WB,IHC,ICC/IF,FC
Reactividad	Humano, Ratón, Rata
Conjugación	No conjugado
Modificación	Sin modificar
Isotipo	IgG
Clonalidad	Monoclonal
Formato	Líquido
Concentración	-
Almacenamiento	Hacer alícuotas y almacenar a -20°C (válido por 12 meses). Evitar ciclos de congelación/descongelación.
Envío	Bolsas de hielo
Tampon	Se suministra en 50 mM de Tris-glicina (pH 7,4), 0,15 M de NaCl, 40 % de glicerol, 0,01 % de azida sódica y 0,05 % de proteína protectora. Estable durante 12 meses a partir de la fecha de recepción.
Purificación	Purificación por afinidad

Aplicación

Relación de Dilución	WB 1:500-1:2000,IHC 1:50-1:200,ICC/IF 1:100-1:200,FC 1:50-1:200
Peso Molecular	Calculated MW:29 kDa; Observed MW:28 kDa

Información del Antígeno

Nombre del Gen	GOSR1
Nombres Alternativos	P28; GS28; GOS28; GOLIM2; GOS-28; GOS28/P28
ID del Gen	9527
ID SwissProt	O95249
Inmunógeno	Un péptido sintético de GOSR1 humano

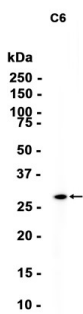
Antecedentes

Este gen codifica una proteína de membrana que transporta proteínas entre el retículo endoplasmático y el aparato de Golgi, así como entre los compartimentos de este último. Esta proteína se considera un componente esencial del complejo receptor SNAP del aparato de Golgi (SNARE). Se han encontrado variantes de transcripción con empalme alternativo que codifican isoformas distintas para este gen. [Proporcionado por RefSeq, julio de 2008]

Área de Investigación

-

Datos de Imagen



Análisis de transferencia Western de extractos de células C6 utilizando el anticuerpo monoclonal de conejo GOSR1 a 1:1000.