
Nombre del Producto: Anticuerpo monoclonal de conejo SKP2**Nº de Catálogo: AMRe86276**

Solo para uso en investigación.

Resumen

Descripción	Anticuerpo monoclonal de conejo recombinante
Huésped	Conejo
Aplicación	WB,ICC/IF
Reactividad	Humano
Conjugación	No conjugado
Modificación	Sin modificar
Isotipo	IgG
Clonalidad	Monoclonal
Formato	Líquido
Concentración	-
Almacenamiento	Hacer alícuotas y almacenar a -20°C (válido por 12 meses). Evitar ciclos de congelación/descongelación.
Envío	Bolsas de hielo
Tampon	Se suministra en 50 mM de Tris-glicina (pH 7,4), 0,15 M de NaCl, 40 % de glicerol, 0,01 % de azida sódica y 0,05 % de proteína protectora. Estable durante 12 meses a partir de la fecha de recepción.
Purificación	Purificación por afinidad

Aplicación

Relación de Dilución	WB 1:1000-1:5000,ICC/IF 1:50-1:100
Peso Molecular	Calculated MW:48 kDa; Observed MW:48 kDa

Información del Antígeno

Nombre del Gen	SKP2
Nombres Alternativos	p45; FBL1; FLB1; FBXL1
ID del Gen	6502
ID SwissProt	Q13309
Inmunógeno	Un péptido sintético de SKP2 humano

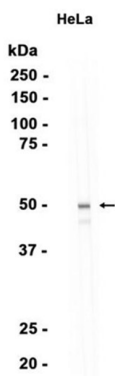
Antecedentes

Este gen codifica un miembro de la familia de proteínas F-box, que se caracteriza por un motivo de aproximadamente 40 aminoácidos: la F-box. Las proteínas F-box constituyen una de las cuatro subunidades del complejo de la proteína ligasa de ubiquitina, llamadas SCF (SKP1-cullin-F-box), que funcionan en la ubiquitinación dependiente de la fosforilación. Las proteínas F-box se dividen en tres clases: Fbw, que contienen dominios WD-40; Fbl, que contienen repeticiones ricas en leucina; y Fbx, que contienen diferentes módulos de interacción proteína-proteína o ningún motivo reconocible. La proteína codificada por este gen pertenece a la clase Fbl; además de una F-box, esta proteína contiene diez repeticiones en tándem ricas en leucina. Esta proteína es un elemento esencial de la cinasa de fase S ciclina A-CDK2. Reconoce específicamente al inhibidor de la cinasa dependiente de ciclina 1B fosforilado (CDKN1B, también conocido como p27 o KIP1) predominantemente en la fase S e interactúa con la proteína 1 asociada a la cinasa de fase S (SKP1 o p19). Además, este gen se ha establecido como un protooncogén causalmente involucrado en la patogénesis de los linfomas. El empalme alternativo de este gen genera tres variantes de transcripción que codifican diferentes isoformas. [Proporcionado por RefSeq, julio de 2011]

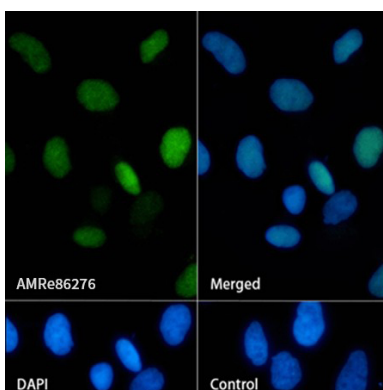
Área de Investigación

-

Datos de Imagen



Análisis de transferencia Western de extractos de células HeLa utilizando el anticuerpo monoclonal de conejo SKP2 a 1:1000.



Análisis de inmunofluorescencia de células HeLa marcando SKP2 con AMRe86276.