

---

**Nombre del Producto: Anticuerpo monoclonal de conejo SAM68****Nº de Catálogo: AMRe86275**

Solo para uso en investigación.

**Resumen**

<b>Descripción</b>	Anticuerpo monoclonal de conejo recombinante
<b>Huésped</b>	Conejo
<b>Aplicación</b>	WB,IHC,ICC/IF
<b>Reactividad</b>	Humano, Ratón, Rata
<b>Conjugación</b>	No conjugado
<b>Modificación</b>	Sin modificar
<b>Isotipo</b>	IgG
<b>Clonalidad</b>	Monoclonal
<b>Formato</b>	Líquido
<b>Concentración</b>	-
<b>Almacenamiento</b>	Hacer alícuotas y almacenar a -20°C (válido por 12 meses). Evitar ciclos de congelación/descongelación.
<b>Envío</b>	Bolsas de hielo
<b>Tampon</b>	Se suministra en 50 mM de Tris-glicina (pH 7,4), 0,15 M de NaCl, 40 % de glicerol, 0,01 % de azida sódica y 0,05 % de proteína protectora. Estable durante 12 meses a partir de la fecha de recepción.
<b>Purificación</b>	Purificación por afinidad

**Aplicación**

<b>Relación de Dilución</b>	WB 1:5000-1:50000,IHC 1:100-1:200,ICC/IF 1:100-1:200
<b>Peso Molecular</b>	Calculated MW:49 kDa; Observed MW:68 kDa

**Información del Antígeno**

<b>Nombre del Gen</b>	SAM68
<b>Nombres Alternativos</b>	p62; p68; Sam68
<b>ID del Gen</b>	10657
<b>ID SwissProt</b>	Q07666
<b>Inmunógeno</b>	Un péptido sintético de SAM68 humano

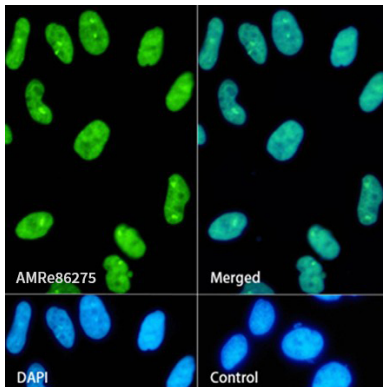
**Antecedentes**

Este gen codifica un miembro de la familia de proteínas asociadas a la transducción de señales, que contienen el dominio de homología K y se unen al ARN. La proteína codificada parece tener múltiples funciones y podría estar involucrada en diversos procesos celulares, como el empalme alternativo, la regulación del ciclo celular, la formación del extremo 3' del ARN, la tumorigénesis y la regulación de la expresión génica del virus de la inmunodeficiencia humana. El empalme alternativo produce múltiples variantes de transcripción. [Proporcionado por RefSeq, diciembre de 2012]

## Área de Investigación

-

## Datos de Imagen



Análisis de inmunofluorescencia de células HeLa marcando SAM68 con el anticuerpo monoclonal de conejo SAM68.