

Nombre del Producto: Anticuerpo monoclonal de conejo Cdc25C**Nº de Catálogo: AMRe86271**

Solo para uso en investigación.

Resumen

Descripción	Anticuerpo monoclonal de conejo recombinante
Huésped	Conejo
Aplicación	WB,IHC,ICC/IF,FC,IP
Reactividad	Humano
Conjugación	No conjugado
Modificación	Sin modificar
Isotipo	IgG
Clonalidad	Monoclonal
Formato	Líquido
Concentración	-
Almacenamiento	Hacer alícuotas y almacenar a -20°C (válido por 12 meses). Evitar ciclos de congelación/descongelación.
Envío	Bolsas de hielo
Tampon	Se suministra en 50 mM de Tris-glicina (pH 7,4), 0,15 M de NaCl, 40 % de glicerol, 0,01 % de azida sódica y 0,05 % de proteína protectora. Estable durante 12 meses a partir de la fecha de recepción.
Purificación	Purificación por afinidad

Aplicación

Relación de Dilución	WB 1:1000-1:5000,IHC 1:200-1:2000,ICC/IF 1:200-1:500,FC 1:100-1:200,IP 1:20-1:100
Peso Molecular	Calculated MW:53 kDa; Observed MW:53 kDa

Información del Antígeno

Nombre del Gen	Cdc25C
Nombres Alternativos	CDC25; PPP1R60
ID del Gen	995
ID SwissProt	P30307
Inmunógeno	Un péptido sintético de Cdc25C humano

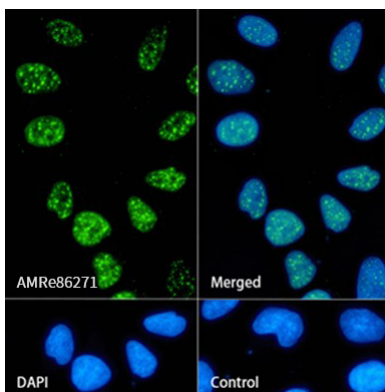
Antecedentes

Este gen codifica una proteína conservada que desempeña un papel clave en la regulación de la división celular. Esta proteína codificada dirige la desfosforilación de CDC2 unida a ciclina B y desencadena la entrada en mitosis. También suprime la detención del crecimiento inducida por p53. Se han descrito múltiples variantes de transcripción de este gen con empalme alternativo. [Proporcionado por RefSeq, diciembre de 2015]

Área de Investigación

-

Datos de Imagen



Análisis de inmunofluorescencia de células HeLa marcando Cdc25C con el anticuerpo monoclonal de conejo Cdc25C.