

**Nombre del Producto: Anticuerpo monoclonal de conejo FANCD2****Nº de Catálogo: AMRe86270**

Solo para uso en investigación.

**Resumen**

<b>Descripción</b>	Anticuerpo monoclonal de conejo recombinante
<b>Huésped</b>	Conejo
<b>Aplicación</b>	WB,IHC,ICC/IF,FC,IP
<b>Reactividad</b>	Humano, Ratón, Rata
<b>Conjugación</b>	No conjugado
<b>Modificación</b>	Sin modificar
<b>Isotipo</b>	IgG
<b>Clonalidad</b>	Monoclonal
<b>Formato</b>	Líquido
<b>Concentración</b>	0,55 mg/ml. La concentración de este producto puede variar según el lote.
<b>Almacenamiento</b>	Hacer alícuotas y almacenar a -20°C (válido por 12 meses). Evitar ciclos de congelación/descongelación.
<b>Envío</b>	Bolsas de hielo
<b>Tampon</b>	Se suministra en 50 mM de Tris-glicina (pH 7,4), 0,15 M de NaCl, 40 % de glicerol, 0,01 % de azida sódica y 0,05 % de proteína protectora. Estable durante 12 meses a partir de la fecha de recepción.
<b>Purificación</b>	Purificación por afinidad

**Aplicación**

<b>Relación de Dilución</b>	WB 1:1000-1:5000,IHC 1:50-1:200,ICC/IF 1:200-1:500,FC 1:100-1:200,IP 1:10-1:100
<b>Peso Molecular</b>	Calculated MW:164 kDa; Observed MW:164 kDa

**Información del Antígeno**

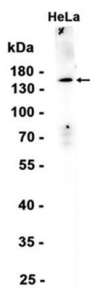
<b>Nombre del Gen</b>	FANCD2
<b>Nombres Alternativos</b>	FA4; FAD; FACD; FAD2; FA-D2; FANCD
<b>ID del Gen</b>	2177
<b>ID SwissProt</b>	Q9BXW9
<b>Inmunógeno</b>	Un péptido sintético de FANCD2 humano

**Antecedentes**

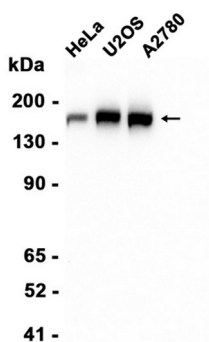
El grupo de complementación de la anemia de Fanconi (FANC) actualmente incluye FANCA, FANCB, FANCC, FANCD1 (también llamado BRCA2), FANCD2, FANCE, FANCF, FANCG, FANCI, FANCL, FANCM y FANCN (también llamado PALB2). El grupo previamente definido FANCH es el mismo que FANCA. La anemia de Fanconi es un trastorno recesivo genéticamente heterogéneo que se caracteriza por inestabilidad citogenética, hipersensibilidad a agentes de entrecruzamiento del ADN, aumento de la rotura cromosómica y reparación defectuosa del ADN. Los miembros del grupo de complementación de la anemia de Fanconi no comparten similitud de secuencia; están relacionados por su ensamblaje en un complejo proteico nuclear común. Este gen codifica la proteína para el grupo de complementación D2. Esta proteína es monoubiquitinada en respuesta al daño del ADN, lo que resulta en su localización en focos nucleares con otras proteínas (BRCA1 Y BRCA2) involucradas en la reparación del ADN dirigida por homología. El empalme alternativo da lugar a múltiples variantes de transcripción. [Proporcionado por RefSeq, febrero de 2016]

## Área de Investigación

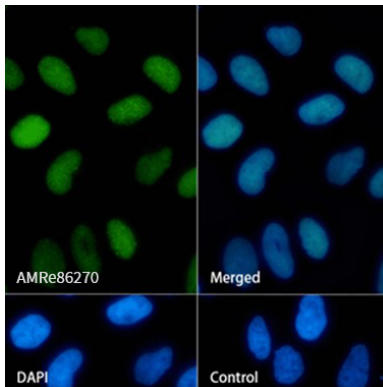
## Datos de Imagen



Análisis de transferencia Western de extractos de células HeLa utilizando el anticuerpo monoclonal de conejo FANCD2 a 1:1000.



Análisis de transferencia Western de extractos de células HeLa, U2OS, A2780 utilizando AMRe86270 a 1:500.



Análisis de inmunofluorescencia de células HeLa marcando FANCD2 con AMRe86270.