
Nombre del Producto: Anticuerpo monoclonal de conejo SRC3**Nº de Catálogo: AMRe86269**

Solo para uso en investigación.

Resumen

Descripción	Anticuerpo monoclonal de conejo recombinante
Huésped	Conejo
Aplicación	WB,IHC,ICC/IF,FC
Reactividad	Humano
Conjugación	No conjugado
Modificación	Sin modificar
Isotipo	IgG
Clonalidad	Monoclonal
Formato	Líquido
Concentración	-
Almacenamiento	Hacer alícuotas y almacenar a -20°C (válido por 12 meses). Evitar ciclos de congelación/descongelación.
Envío	Bolsas de hielo
Tampon	Se suministra en 50 mM de Tris-glicina (pH 7,4), 0,15 M de NaCl, 40 % de glicerol, 0,01 % de azida sódica y 0,05 % de proteína protectora. Estable durante 12 meses a partir de la fecha de recepción.
Purificación	Purificación por afinidad

Aplicación

Relación de Dilución	WB 1:1000-1:5000,IHC 1:50-1:100,ICC/IF 1:50-1:100,FC 1:100-1:500
Peso Molecular	Calculated MW:155 kDa; Observed MW:160 kDa

Información del Antígeno

Nombre del Gen	SRC3
Nombres Alternativos	ACTR; AIB1; RAC3; SRC3; pCIP; AIB-1; CTG26; SRC-3; CAGH16; KAT13B; TNRC14; TNRC16; TRAM-1; bHLHe42
ID del Gen	8202
ID SwissProt	Q9Y6Q9
Inmunógeno	Un péptido sintético del SRC3 humano

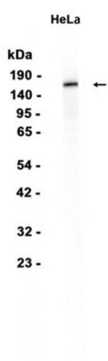
Antecedentes

La proteína codificada por este gen es un coactivador de receptores nucleares que interactúa con los receptores hormonales nucleares para potenciar sus funciones de activación transcripcional. Esta proteína posee actividad de histona acetiltransferasa y recluta el factor asociado a p300/CBP y la proteína de unión a CREB como parte de un complejo de coactivación multisubunidad. Esta proteína se encuentra inicialmente en el citoplasma, pero se transloca al núcleo tras la fosforilación. Se han encontrado varias variantes de transcripción que codifican diferentes isoformas para este gen. Además, se encuentra una región de repetición polimórfica en el extremo C-terminal de la proteína codificada. [Proporcionado por RefSeq, marzo de 2010]

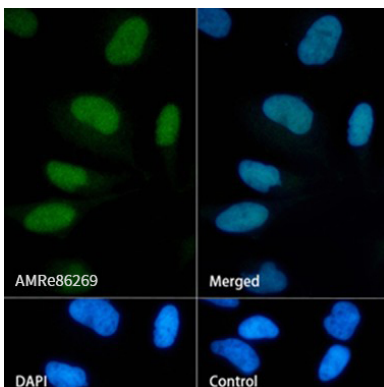
Área de Investigación

-

Datos de Imagen



Análisis de transferencia Western de extractos de células HeLa utilizando el anticuerpo monoclonal de conejo SRC3 a 1:1000.



Análisis de inmunofluorescencia de células HeLa marcando SRC3 con AMRe86269.