

## Nombre del Producto: Anticuerpo monoclonal de conejo ciclina E1

### Nº de Catálogo: AMRe86268

Solo para uso en investigación.

## Resumen

<b>Descripción</b>	Anticuerpo monoclonal de conejo recombinante
<b>Huésped</b>	Conejo
<b>Aplicación</b>	WB,IHC,ICC/IF,FC,IP
<b>Reactividad</b>	Humano
<b>Conjugación</b>	No conjugado
<b>Modificación</b>	Sin modificar
<b>Isotipo</b>	IgG
<b>Clonalidad</b>	Monoclonal
<b>Formato</b>	Líquido
<b>Concentración</b>	-
<b>Almacenamiento</b>	Hacer alícuotas y almacenar a -20°C (válido por 12 meses). Evitar ciclos de congelación/descongelación.
<b>Envío</b>	Bolsas de hielo
<b>Tampon</b>	Se suministra en 50 mM de Tris-glicina (pH 7,4), 0,15 M de NaCl, 40 % de glicerol, 0,01 % de azida sódica y 0,05 % de proteína protectora. Estable durante 12 meses a partir de la fecha de recepción.
<b>Purificación</b>	Purificación por afinidad

## Aplicación

<b>Relación de Dilución</b>	WB 1:500-1:2000,IHC 1:200-1:2000,ICC/IF 1:100-1:500,FC 1:20-1:50,IP 1:20-1:50
<b>Peso Molecular</b>	Calculated MW:47 kDa; Observed MW:47 kDa

## Información del Antígeno

<b>Nombre del Gen</b>	Cyclin E1
<b>Nombres Alternativos</b>	CCNE; pCCNE1
<b>ID del Gen</b>	898
<b>ID SwissProt</b>	P24864
<b>Inmunógeno</b>	Un péptido sintético de ciclina E1 humana

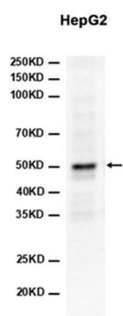
## Antecedentes

La proteína codificada por este gen pertenece a la familia de las ciclinas, altamente conservadas, cuyos miembros se caracterizan por una drástica periodicidad en la abundancia de proteínas a lo largo del ciclo celular. Las ciclinas funcionan como reguladoras de las quinasas CDK. Las diferentes ciclinas presentan patrones de expresión y degradación distintos que contribuyen a la coordinación temporal de cada evento mitótico. Esta ciclina forma un complejo con CDK2 y funciona como subunidad reguladora de esta última, cuya actividad es necesaria para la transición G1/S del ciclo celular. Esta proteína se acumula en el límite de la fase G1-S y se degrada a medida que las células progresan a través de la fase S. La sobreexpresión de este gen se ha observado en numerosos tumores, lo que provoca inestabilidad cromosómica y, por lo tanto, podría contribuir a la tumorigénesis. Se descubrió que esta proteína se asocia con la fosforilación de la proteína NPAT (proteína nuclear mapeada en el locus ATM) y participa en ella, la cual participa en la expresión génica de histonas regulada por el ciclo celular y desempeña un papel fundamental en la promoción de la progresión del ciclo celular en ausencia de pRB. [Proporcionado por RefSeq, abril de 2016]

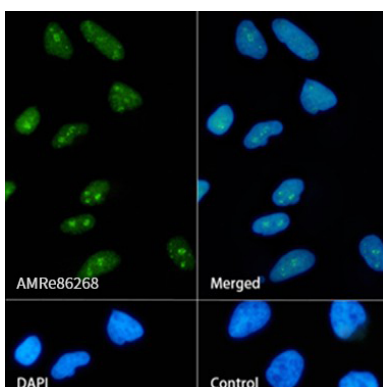
## Área de Investigación

-

## Datos de Imagen



Análisis de transferencia Western de extractos de células HepG2 utilizando el anticuerpo monoclonal de conejo ciclina E1 a 1:1000.



Análisis de inmunofluorescencia de células HeLa marcando ciclina E1 con AMRe86268.