

Nombre del Producto: Anticuerpo monoclonal de conejo ciclina A2**Nº de Catálogo: AMRe86267**

Solo para uso en investigación.

Resumen

Descripción	Anticuerpo monoclonal de conejo recombinante
Huésped	Conejo
Aplicación	WB,IHC,ICC/IF,IP
Reactividad	Humano
Conjugación	No conjugado
Modificación	Sin modificar
Isotipo	IgG
Clonalidad	Monoclonal
Formato	Líquido
Concentración	0,55 mg/ml. La concentración de este producto puede variar según el lote.
Almacenamiento	Hacer alícuotas y almacenar a -20°C (válido por 12 meses). Evitar ciclos de congelación/descongelación.
Envío	Bolsas de hielo
Tampon	Se suministra en 50 mM de Tris-glicina (pH 7,4), 0,15 M de NaCl, 40 % de glicerol, 0,01 % de azida sódica y 0,05 % de proteína protectora. Estable durante 12 meses a partir de la fecha de recepción.
Purificación	Purificación por afinidad

Aplicación

Relación de Dilución	WB 1:500-1:2000,IHC 1:200-1:2000,ICC/IF 1:100-1:200,IP 1:20-1:50
Peso Molecular	Calculated MW:49 kDa; Observed MW:49 kDa

Información del Antígeno

Nombre del Gen	Cyclin A2
Nombres Alternativos	CCN1; CCNA
ID del Gen	890
ID SwissProt	P20248
Inmunógeno	Proteína recombinante de ciclina A2 humana

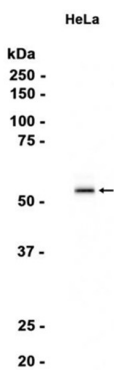
Antecedentes

La proteína codificada por este gen pertenece a la familia de las ciclinas, altamente conservadas, cuyos miembros funcionan como reguladores del ciclo celular. Esta proteína se une y activa la quinasa dependiente de ciclina 2, promoviendo así la transición a través de G1/S y G2/M. [Proporcionado por RefSeq, agosto de 2016]

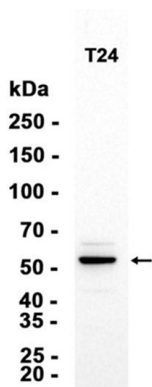
Área de Investigación

-

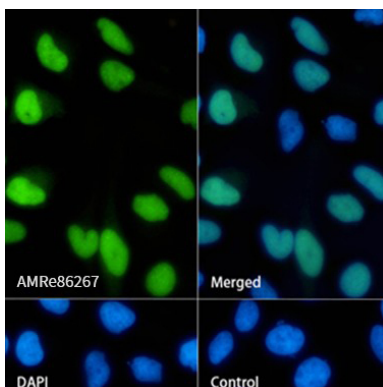
Datos de Imagen



Análisis de transferencia Western de extractos de células HeLa utilizando el anticuerpo monoclonal de conejo ciclina A2 a 1:1000.



Análisis de transferencia Western de extractos de células T24 utilizando AMRe86267 a 1:1000.



Análisis de inmunofluorescencia de células HeLa marcando ciclina A2 con AMRe86267.