

---

**Nombre del Producto: Anticuerpo monoclonal de conejo RHEB****Nº de Catálogo: AMRe86257**

Solo para uso en investigación.

**Resumen**

<b>Descripción</b>	Anticuerpo monoclonal de conejo recombinante
<b>Huésped</b>	Conejo
<b>Aplicación</b>	WB,IHC,ICC/IF,FC
<b>Reactividad</b>	Humano
<b>Conjugación</b>	No conjugado
<b>Modificación</b>	Sin modificar
<b>Isotipo</b>	IgG
<b>Clonalidad</b>	Monoclonal
<b>Formato</b>	Líquido
<b>Concentración</b>	-
<b>Almacenamiento</b>	Hacer alícuotas y almacenar a -20°C (válido por 12 meses). Evitar ciclos de congelación/descongelación.
<b>Envío</b>	Bolsas de hielo
<b>Tampon</b>	Se suministra en 50 mM de Tris-glicina (pH 7,4), 0,15 M de NaCl, 40 % de glicerol, 0,01 % de azida sódica y 0,05 % de proteína protectora. Estable durante 12 meses a partir de la fecha de recepción.
<b>Purificación</b>	Purificación por afinidad

**Aplicación**

<b>Relación de Dilución</b>	WB 1:1000-1:5000,IHC 1:200-1:500,ICC/IF 1:100-1:200,FC 1:20-1:50
<b>Peso Molecular</b>	Calculated MW:21 kDa; Observed MW:21 kDa

**Información del Antígeno**

<b>Nombre del Gen</b>	RHEB
<b>Nombres Alternativos</b>	RHEB2
<b>ID del Gen</b>	6009
<b>ID SwissProt</b>	Q15382
<b>Inmunógeno</b>	Un péptido sintético de RHEB humano

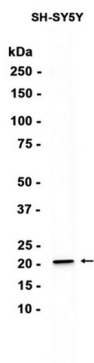
**Antecedentes**

Este gen pertenece a la superfamilia de las GTPasas pequeñas y codifica una proteína de membrana celular anclada a lípidos con cinco repeticiones de la región de unión a GTP relacionada con RAS. Esta proteína es vital para la regulación del crecimiento y la progresión del ciclo celular debido a su papel en la vía de señalización de insulina/TOR/S6K. La proteína posee actividad GTPasa y se desplaza entre una forma unida a GDP y otra unida a GTP, actividad que requiere la farnesilación. Se han mapeado tres pseudogenes: dos en el cromosoma 10 y uno en el cromosoma 22. [Proporcionado por RefSeq, julio de 2008]

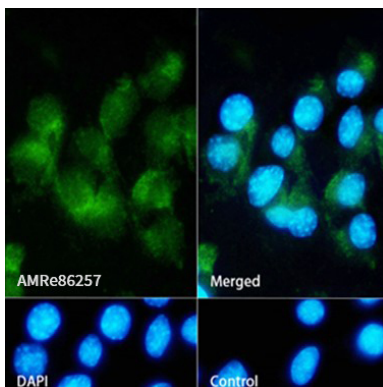
## Área de Investigación

-

## Datos de Imagen



Análisis de transferencia Western de extractos de células SH-SY5Y utilizando anticuerpo monoclonal de conejo RHEB a 1:1000.



Análisis de inmunofluorescencia de células Neuro-2a marcando RHEB con AMRe86257.