

Nombre del Producto: Anticuerpo monoclonal de conejo MAP1A**Nº de Catálogo: AMRe86254**

Solo para uso en investigación.

Resumen

Descripción	Anticuerpo monoclonal de conejo recombinante
Huésped	Conejo
Aplicación	WB,ICC/IF,FC
Reactividad	Ratón, rata
Conjugación	No conjugado
Modificación	Sin modificar
Isotipo	IgG
Clonalidad	Monoclonal
Formato	Líquido
Concentración	-
Almacenamiento	Hacer alícuotas y almacenar a -20°C (válido por 12 meses). Evitar ciclos de congelación/descongelación.
Envío	Bolsas de hielo
Tampon	Se suministra en 50 mM de Tris-glicina (pH 7,4), 0,15 M de NaCl, 40 % de glicerol, 0,01 % de azida sódica y 0,05 % de proteína protectora. Estable durante 12 meses a partir de la fecha de recepción.
Purificación	Purificación por afinidad

Aplicación

Relación de Dilución	WB 1:500-1:2000,ICC/IF 1:500-1:1000,FC 1:50-1:200
Peso Molecular	Calculated MW:300 kDa; Observed MW:300, 26 kDa

Información del Antígeno

Nombre del Gen	MAP1A
Nombres Alternativos	Mtap1; moth1; Mtap-1; Mtap1a; AI853608; 6330416M19Rik
ID del Gen	17754
ID SwissProt	Q9QYR6
Inmunógeno	Proteína recombinante de MAP1A de ratón

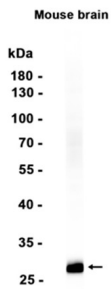
Antecedentes

Proteína estructural involucrada en la unión filamentosa entre microtúbulos y otros elementos esqueléticos.

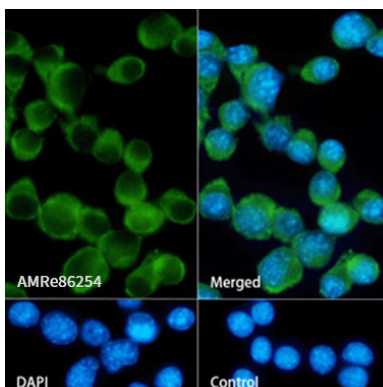
Área de Investigación

-

Datos de Imagen



Análisis de transferencia Western de extractos de tejido cerebral de ratón utilizando el anticuerpo monoclonal de conejo MAP1A a 1:1000.



Análisis de inmunofluorescencia de células Neuro-2a marcando MAP1A con AMRe86254.