

**Nombre del Producto: Anticuerpo monoclonal de conejo PKM****Nº de Catálogo: AMRe86250**

Solo para uso en investigación.

**Resumen**

<b>Descripción</b>	Anticuerpo monoclonal de conejo recombinante
<b>Huésped</b>	Conejo
<b>Aplicación</b>	WB,ICC/IF,FC
<b>Reactividad</b>	Humano, Ratón, Rata
<b>Conjugación</b>	No conjugado
<b>Modificación</b>	Sin modificar
<b>Isotipo</b>	IgG
<b>Clonalidad</b>	Monoclonal
<b>Formato</b>	Líquido
<b>Concentración</b>	0,55 mg/ml. La concentración de este producto puede variar según el lote.
<b>Almacenamiento</b>	Hacer alícuotas y almacenar a -20°C (válido por 12 meses). Evitar ciclos de congelación/descongelación.
<b>Envío</b>	Bolsas de hielo
<b>Tampon</b>	Se suministra en 50 mM de Tris-glicina (pH 7,4), 0,15 M de NaCl, 40 % de glicerol, 0,01 % de azida sódica y 0,05 % de proteína protectora. Estable durante 12 meses a partir de la fecha de recepción.
<b>Purificación</b>	Purificación por afinidad

**Aplicación**

<b>Relación de Dilución</b>	WB 1:1000-1:5000,ICC/IF 1:20-1:50,FC 1:20-1:50
<b>Peso Molecular</b>	Calculated MW:58 kDa; Observed MW:58 kDa

**Información del Antígeno**

<b>Nombre del Gen</b>	PKM
<b>Nombres Alternativos</b>	PK3; TCB; OIP3; PKM2; CTHBP; THBP1; HEL-S-30
<b>ID del Gen</b>	5315
<b>ID SwissProt</b>	P14618
<b>Inmunógeno</b>	Un péptido sintético de PKM humana

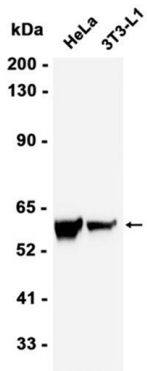
**Antecedentes**

Este gen codifica una proteína implicada en la glucólisis. Esta proteína codificada es una piruvato quinasa que cataliza la transferencia de un grupo fosforilo del fosfoenolpiruvato al ADP, generando ATP y piruvato. Se ha demostrado que esta proteína interactúa con la hormona tiroidea y puede mediar los efectos metabólicos celulares inducidos por estas. Se ha descubierto que esta proteína se une a la proteína Opa, una proteína de la membrana externa bacteriana implicada en la adherencia e invasión de células humanas por gonococos, lo que sugiere un papel de esta proteína en la patogénesis bacteriana. Se han descrito varias variantes de transcripción con empalme alternativo que codifican algunas isoformas distintas. [Proporcionado por RefSeq, mayo de 2011]

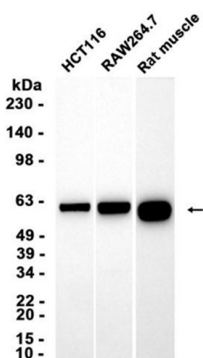
## Área de Investigación

-

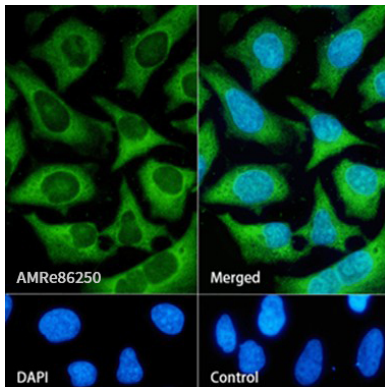
## Datos de Imagen



Análisis de transferencia Western de extractos de células HeLa, 3T3-L1 utilizando el anticuerpo monoclonal de conejo PKM a 1:1000.



Análisis de transferencia Western de extractos de células HCT116, RAW264.7 y tejido muscular de rata utilizando AMRe86250 a 1:5000.



Análisis de inmunofluorescencia de células HeLa marcando PKM con AMRe86250.