

**Nombre del Producto: Anticuerpo monoclonal de conejo Cacna2d1****Nº de Catálogo: AMRe86240**

Solo para uso en investigación.

**Resumen**

<b>Descripción</b>	Anticuerpo monoclonal de conejo recombinante
<b>Huésped</b>	Conejo
<b>Aplicación</b>	WB,IHC
<b>Reactividad</b>	Ratón, rata
<b>Conjugación</b>	No conjugado
<b>Modificación</b>	Sin modificar
<b>Isotipo</b>	IgG
<b>Clonalidad</b>	Monoclonal
<b>Formato</b>	Líquido
<b>Concentración</b>	0,5 mg/ml. La concentración de este producto puede variar según el lote.
<b>Almacenamiento</b>	Hacer alícuotas y almacenar a -20°C (válido por 12 meses). Evitar ciclos de congelación/descongelación.
<b>Envío</b>	Bolsas de hielo
<b>Tampon</b>	Se suministra en 50 mM de Tris-glicina (pH 7,4), 0,15 M de NaCl, 40 % de glicerol, 0,01 % de azida sódica y 0,05 % de proteína protectora. Estable durante 12 meses a partir de la fecha de recepción.
<b>Purificación</b>	Purificación por afinidad

**Aplicación**

<b>Relación de Dilución</b>	WB 1:500-1:2000,IHC 1:100-1:200
<b>Peso Molecular</b>	Calculated MW:123 kDa; Observed MW:145-180 kDa

**Información del Antígeno**

<b>Nombre del Gen</b>	Cacna2d1
<b>Nombres Alternativos</b>	Cacna2; Cchl2a; Ca(v)alpha2delta1
<b>ID del Gen</b>	12293
<b>ID SwissProt</b>	Q14BH8
<b>Inmunógeno</b>	Proteína recombinante de Cacna2d1 de ratón

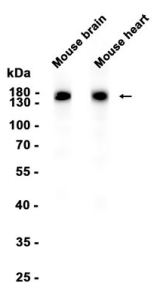
**Antecedentes**

Este gen codifica un componente regulador del complejo de canales de calcio dependientes de voltaje. El producto de este gen es una proproteína que se procesa proteolíticamente en las subunidades alfa-2 y delta, unidas por un enlace disulfuro. Se han observado variantes de transcripción con empalme alternativo que codifican múltiples isoformas para este gen. [Proporcionado por RefSeq, enero de 2013]

## Área de Investigación

-

## Datos de Imagen



Análisis de transferencia Western de extractos de tejido cerebral y cardíaco de ratón utilizando el anticuerpo monoclonal de conejo Cacna2d1 a 1:1000.