

**Nombre del Producto: Anticuerpo monoclonal de conejo integrina beta 1****Nº de Catálogo: AMRe86236**

Solo para uso en investigación.

**Resumen**

<b>Descripción</b>	Anticuerpo monoclonal de conejo recombinante
<b>Huésped</b>	Conejo
<b>Aplicación</b>	WB,IHC
<b>Reactividad</b>	Humano
<b>Conjugación</b>	No conjugado
<b>Modificación</b>	Sin modificar
<b>Isotipo</b>	IgG
<b>Clonalidad</b>	Monoclonal
<b>Formato</b>	Líquido
<b>Concentración</b>	0,5 mg/ml. La concentración de este producto puede variar según el lote.
<b>Almacenamiento</b>	Hacer alícuotas y almacenar a -20°C (válido por 12 meses). Evitar ciclos de congelación/descongelación.
<b>Envío</b>	Bolsas de hielo
<b>Tampon</b>	Se suministra en 50 mM de Tris-glicina (pH 7,4), 0,15 M de NaCl, 40 % de glicerol, 0,01 % de azida sódica y 0,05 % de proteína protectora. Estable durante 12 meses a partir de la fecha de recepción.
<b>Purificación</b>	Purificación por afinidad

**Aplicación**

<b>Relación de Dilución</b>	WB 1:500-1:2000,IHC 1:100-1:200
<b>Peso Molecular</b>	Calculated MW:88 kDa; Observed MW:120-160 kDa

**Información del Antígeno**

<b>Nombre del Gen</b>	Integrin beta 1
<b>Nombres Alternativos</b>	CD29; FNRB; MDF2; VLAB; GPIIA; MSK12; VLA-BETA
<b>ID del Gen</b>	3688
<b>ID SwissProt</b>	P05556
<b>Inmunógeno</b>	Un péptido sintético de la integrina beta 1 humana

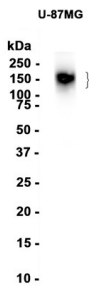
**Antecedentes**

Las integrinas son proteínas heterodímeras compuestas por subunidades alfa y beta. Se han descrito al menos 18 subunidades alfa y 8 beta en mamíferos. Los miembros de la familia de las integrinas son receptores de membrana que participan en la adhesión y el reconocimiento celular en diversos procesos, como la embriogénesis, la hemostasia, la reparación tisular, la respuesta inmunitaria y la difusión metastásica de células tumorales. Este gen codifica una subunidad beta. Se han encontrado múltiples variantes de transcripción con empalme alternativo que codifican diferentes isoformas proteicas para este gen. [Proporcionado por RefSeq, julio de 2008]

## Área de Investigación

-

## Datos de Imagen



Análisis de transferencia Western de extractos de células HeLa utilizando el anticuerpo monoclonal de conejo integrina beta 1 a 1:1000.