

Nombre del Producto: Anticuerpo monoclonal de conejo contra la apolipoproteína CI
Nº de Catálogo: AMRe86235

Solo para uso en investigación.

Resumen

Descripción	Anticuerpo monoclonal de conejo recombinante
Huésped	Conejo
Aplicación	WB,IHC,IP
Reactividad	Humano
Conjugación	No conjugado
Modificación	Sin modificar
Isotipo	IgG
Clonalidad	Monoclonal
Formato	Líquido
Concentración	1,7 mg/ml. La concentración de este producto puede variar según el lote.
Almacenamiento	Hacer alícuotas y almacenar a -20°C (válido por 12 meses). Evitar ciclos de congelación/descongelación.
Envío	Bolsas de hielo
Tampon	Se suministra en 50 mM de Tris-glicina (pH 7,4), 0,15 M de NaCl, 40 % de glicerol, 0,01 % de azida sódica y 0,05 % de proteína protectora. Estable durante 12 meses a partir de la fecha de recepción.
Purificación	Purificación por afinidad

Aplicación

Relación de Dilución	WB 1:500-1:2000,IHC 1:200-1:1000,IP 1:20-1:50
Peso Molecular	Calculated MW:9 kDa; Observed MW:6 kDa

Información del Antígeno

Nombre del Gen	Apolipoprotein CI
Nombres Alternativos	Apo-CI; ApoC-I; apo-CIB; apoC-IB
ID del Gen	341
ID SwissProt	P02654
Inmunógeno	Proteína recombinante de la apolipoproteína CI humana

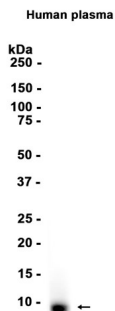
Antecedentes

Este gen codifica un miembro de la familia de la apolipoproteína C1. Este gen se expresa principalmente en el hígado y se activa cuando los monocitos se diferencian en macrófagos. La proteína codificada desempeña un papel fundamental en el metabolismo de las lipoproteínas de alta densidad (HDL) y de muy baja densidad (VLDL). También se ha demostrado que esta proteína inhibe la proteína de transferencia de ésteres de colesterol en plasma. Un pseudogén de este gen se encuentra 4 kb aguas abajo, en la misma orientación, en el mismo cromosoma. Este gen está mapeado en el cromosoma 19, donde reside dentro de un grupo de genes de apolipoproteína. El empalme alternativo y el uso de promotores alternativos dan lugar a múltiples variantes de transcripción. [Proporcionado por RefSeq, septiembre de 2016]

Área de Investigación

-

Datos de Imagen



Análisis de transferencia Western de extractos de tejido plasmático humano utilizando el anticuerpo monoclonal de conejo apolipoproteína C1 a 1:3000.