

Nombre del Producto: Anticuerpo monoclonal de conejo Lumican**Nº de Catálogo: AMRe86230**

Solo para uso en investigación.

Resumen

Descripción	Anticuerpo monoclonal de conejo recombinante
Huésped	Conejo
Aplicación	WB,IHC
Reactividad	Humano, Ratón, Rata
Conjugación	No conjugado
Modificación	Sin modificar
Isotipo	IgG
Clonalidad	Monoclonal
Formato	Líquido
Concentración	0,15 mg/ml. La concentración de este producto puede variar según el lote.
Almacenamiento	Hacer alícuotas y almacenar a -20°C (válido por 12 meses). Evitar ciclos de congelación/descongelación.
Envío	Bolsas de hielo
Tampon	Se suministra en 50 mM de Tris-glicina (pH 7,4), 0,15 M de NaCl, 40 % de glicerol, 0,01 % de azida sódica y 0,05 % de proteína protectora. Estable durante 12 meses a partir de la fecha de recepción.
Purificación	Purificación por afinidad

Aplicación

Relación de Dilución	WB 1:500-1:2000,IHC 1:500-1:2000
Peso Molecular	Calculated MW:38 kDa; Observed MW:60-85 kDa

Información del Antígeno

Nombre del Gen	Lumican
Nombres Alternativos	LDC; SLRR2D
ID del Gen	4060
ID SwissProt	P51884
Inmunógeno	Un péptido sintético de Lumican humano

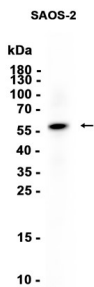
Antecedentes

Este gen codifica un miembro de la familia de proteoglicanos pequeños ricos en leucina (SLRP), que incluye decorina, biglicano, fibromodulina, queratocano, epificano y osteoglicina. En estas moléculas bifuncionales, la fracción proteica se une a las fibrillas de colágeno y los glicosaminoglicanos hidrofílicos altamente cargados regulan los espaciamentos interfibrilares. El lumicano es el principal proteoglicano de queratán sulfato de la córnea, pero también se distribuye en las matrices colágenas intersticiales de todo el cuerpo. El lumicano puede regular la organización y el crecimiento circunferencial de las fibrillas de colágeno, la transparencia corneal, la migración de células epiteliales y la reparación tisular. [Proporcionado por RefSeq, julio de 2008]

Área de Investigación

-

Datos de Imagen



Análisis de transferencia Western de extractos de células SAOS-2 utilizando el anticuerpo monoclonal de conejo Lumican a 1:1000.